

Manufatura Aditiva e sua Integração na Cadeia

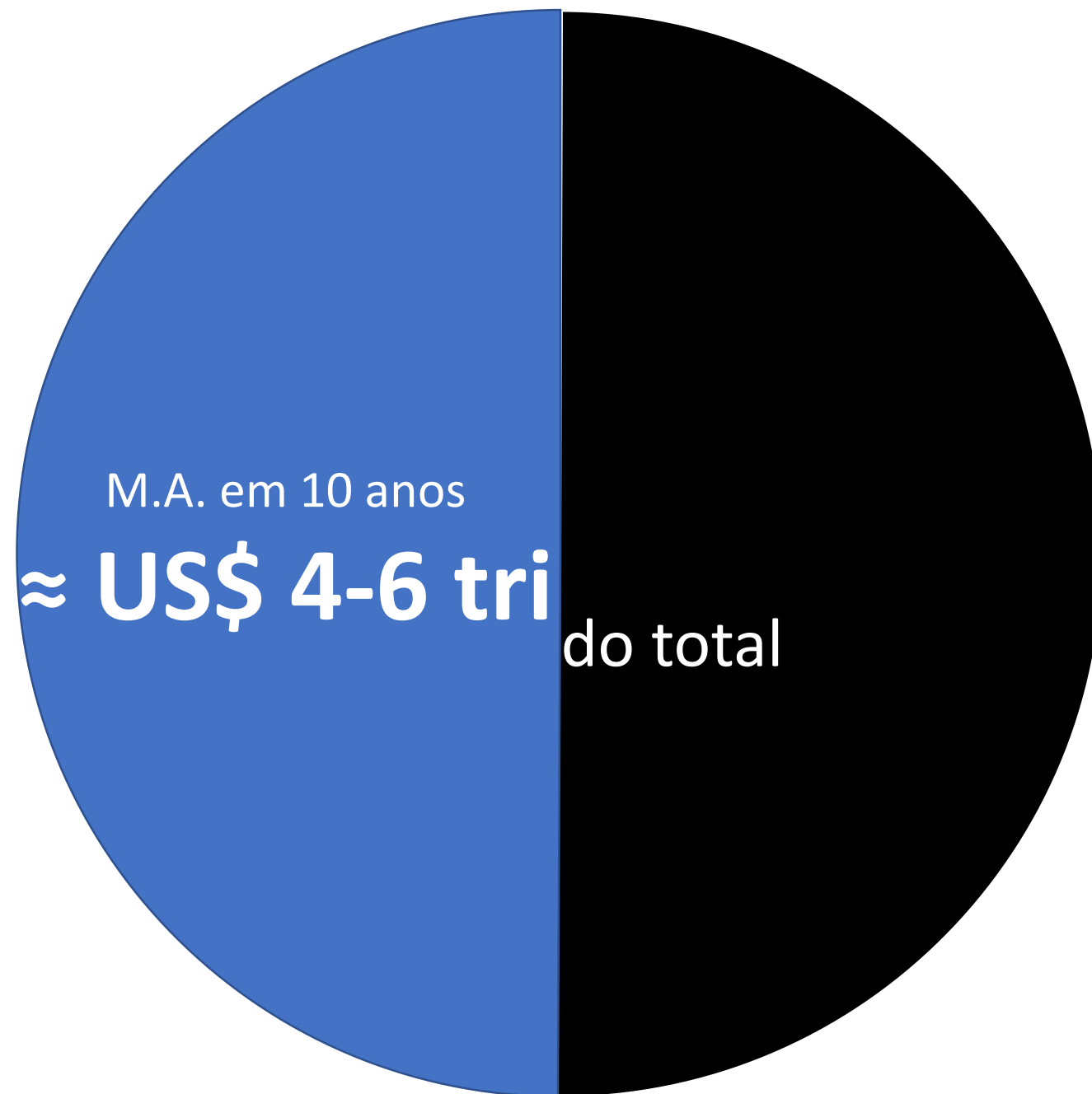
FIEE Smart Future
Ilha Automação e Manufatura Inteligente
Manufatura Inteligente e empresa conectada
24/07/2019
Wilson do Amaral Neto

Manufatura em 2018

US\$ 12 tri

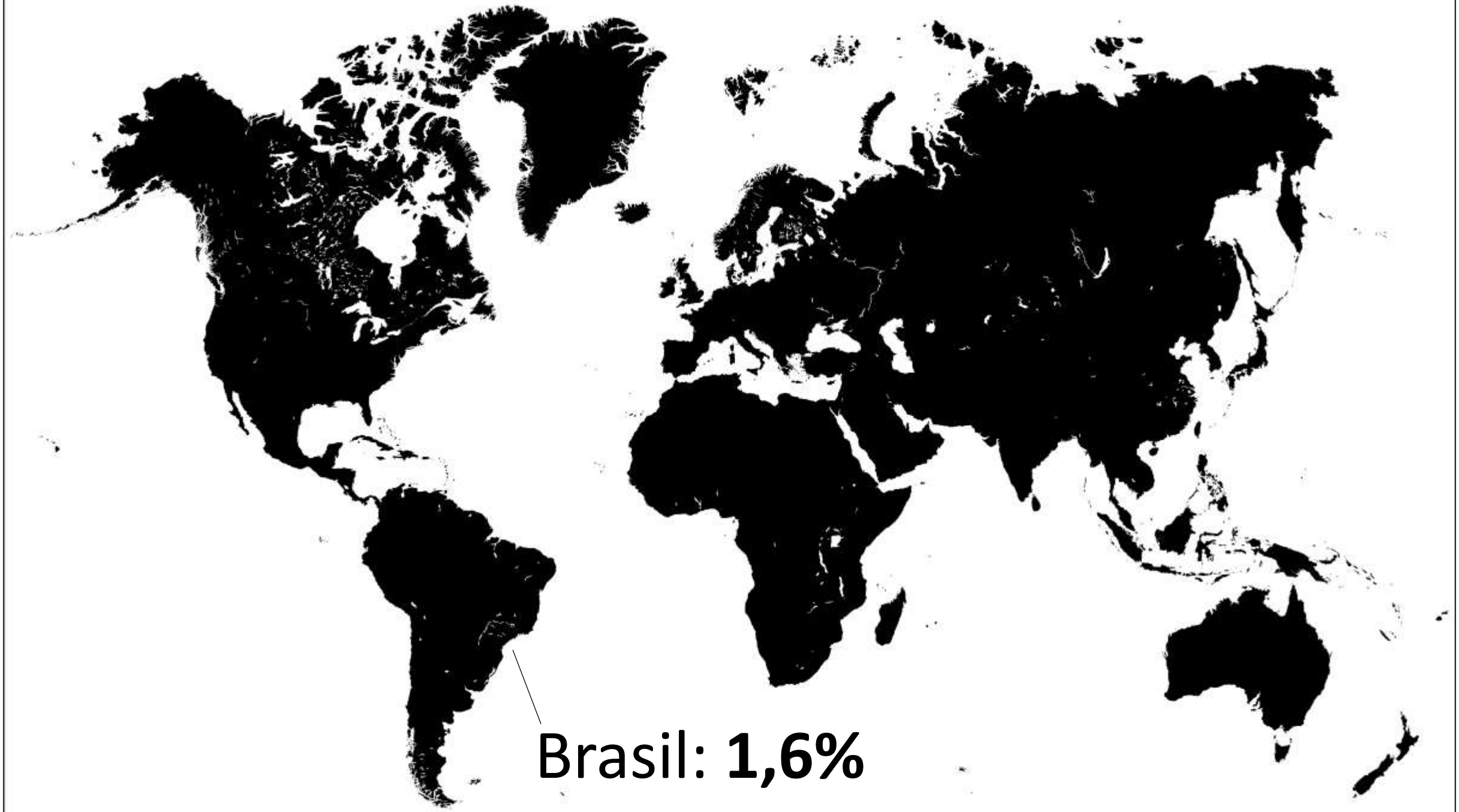
M. A. em 2018

US\$ 6.8 bi



M.A. em 10 anos
≈ **US\$ 4-6 tri**

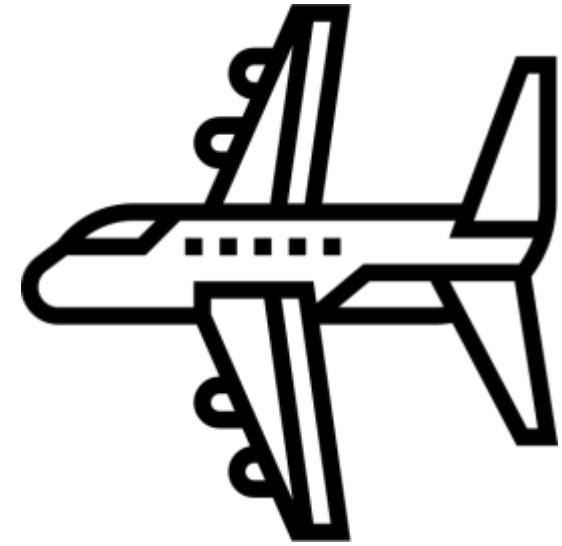
do total



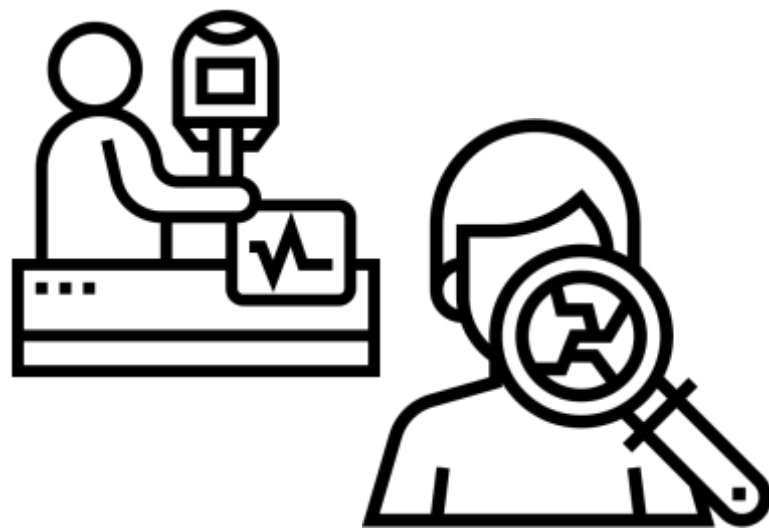
Brasil: **1,6%**



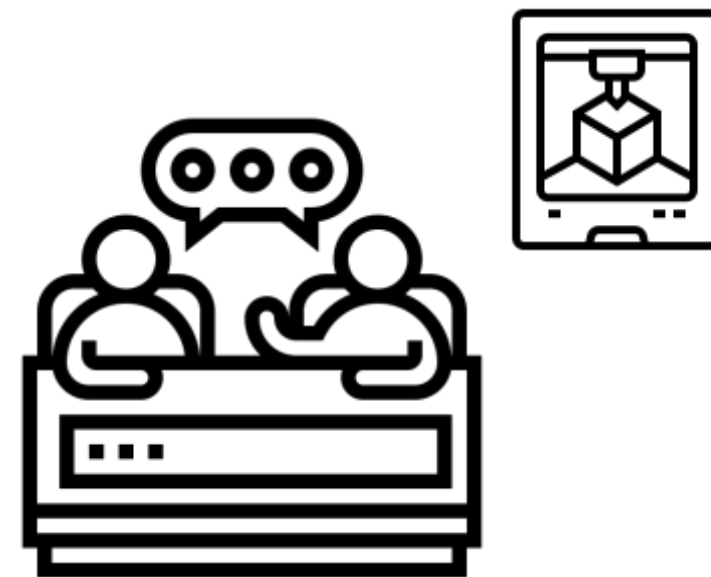
Antigos usuários
Protótipos
Peças finais



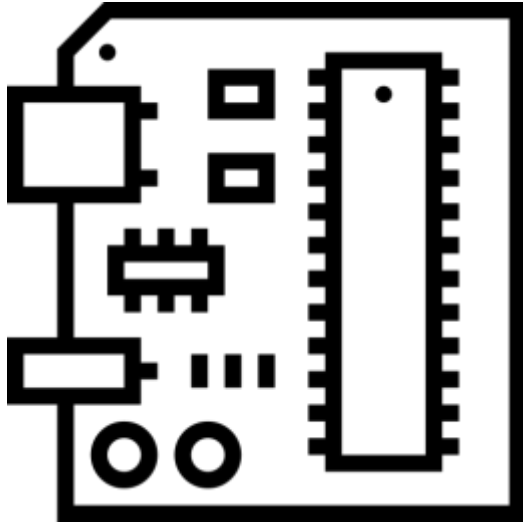
Peças finais
Ferramentas de
produção



Equipamentos especiais
Órteses / Próteses
Alinhadores



Peças finais (pequenos lotes)
Peças manutenção
Fabricação local



Ferramentas para produção

Lançamentos constantes

Pouco tempo de mercado

Não paga as ferramentas

Linha de produção dinâmica e ágil

Peças finais direto da Engenharia



Indústrias em transformação

Adoção de Manufatura Aditiva
é praticamente obrigatória.