

Apresentação do Programa Avançar
CM – Monitoramento de Condição



PROGRAMA
AVANÇAR 
PARA SERMOS AINDA MELHORES



Programa Avançar

Portfólio de Projetos



Estratégia de longo prazo para nossas Operações

Topo da Pirâmide: World Class Project
Atingir Nível de Classe Mundial em Gestão de Ativos e Processos Operacionais.

2018-2019



Meio da Pirâmide: Ganhos de Eficiência
Aplicação das primeiras ferramentas e início dos benefícios dos primeiros projetos implantados.

AUMENTO DE EFICIÊNCIA

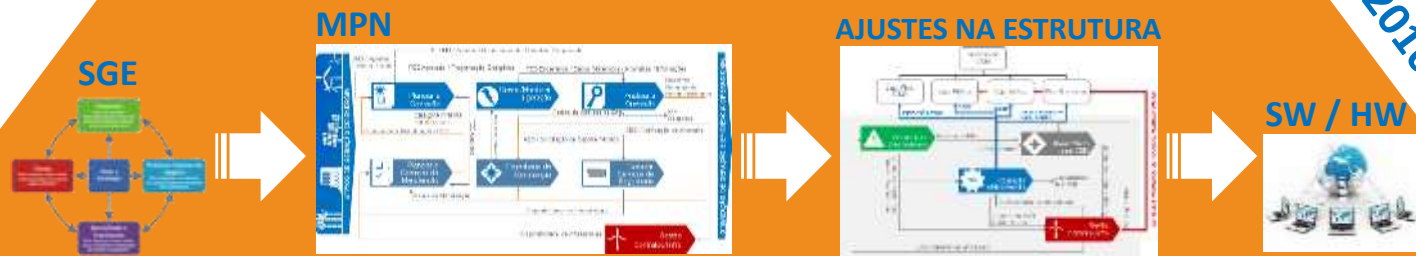
2017-2018



Base da Pirâmide: Projetos Estruturantes

ORGANIZAÇÃO DA GESTÃO – ESTRUTURAS PROCESSOS - ESTRUTURAS FUNCIONAIS – TI

2016-2017



Nível de Classe Mundial Topo da Pirâmide



Portfólio de Projetos de Inovadores

Projeto WCP-M (2016-19) – Vítor Machado

Projeto WCP-O (2017-18) – Cássia

Projeto Centro de Monitoramento de Ativos (2018) – Watila

Projeto Análise de Riscos de O&M (2018) – Flávio

Projeto Operação Semiautomática, Automática e Módulo de Segurança – Moisés

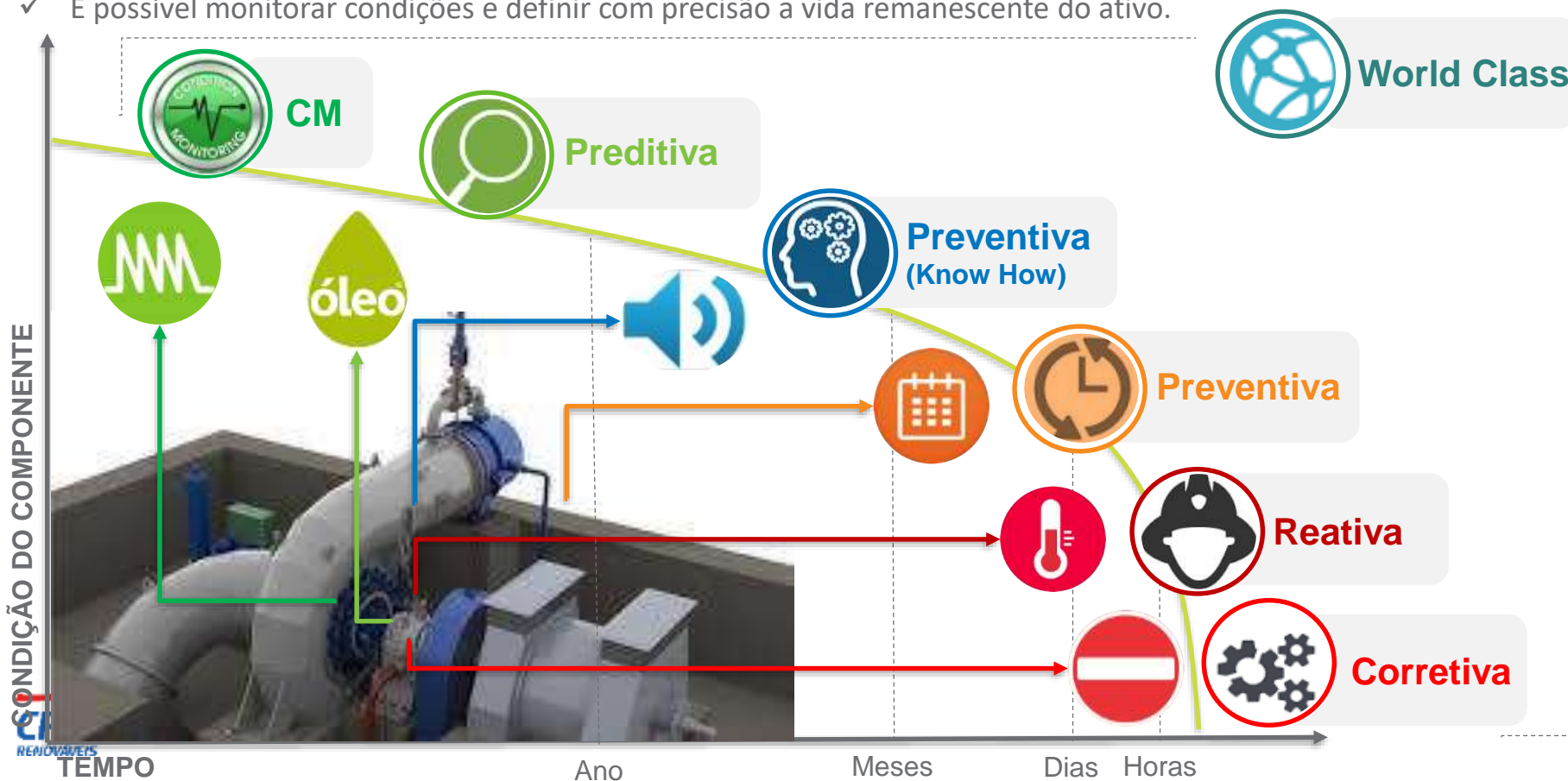
Projeto Estratégia de Logo Prazo para O&M de Aerogerador - Bruno

WCP-M (World Class Project – Maintenance)

Metodologia de Gestão de Ativos

Alinhamento de Conceitos

- ✓ Todo componente falha.
- ✓ Grande parte dos componentes apresentam indícios que vão falhar.
- ✓ Os componentes não falham com uma mesma periodicidade ao longo de sua vida útil.
- ✓ Com aprendizado contínuo é possível melhorar a assertividade entre falhas e atuar preventivamente.
- ✓ É possível realizar “exames” específicos e diagnosticar as necessidades de manutenção e atuar antes.
- ✓ É possível monitorar condições e definir com precisão a vida remanescente do ativo.



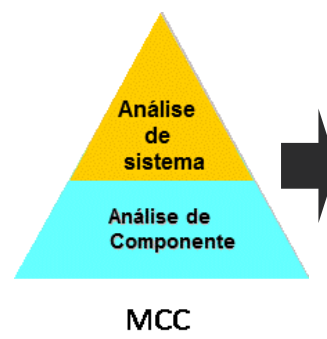
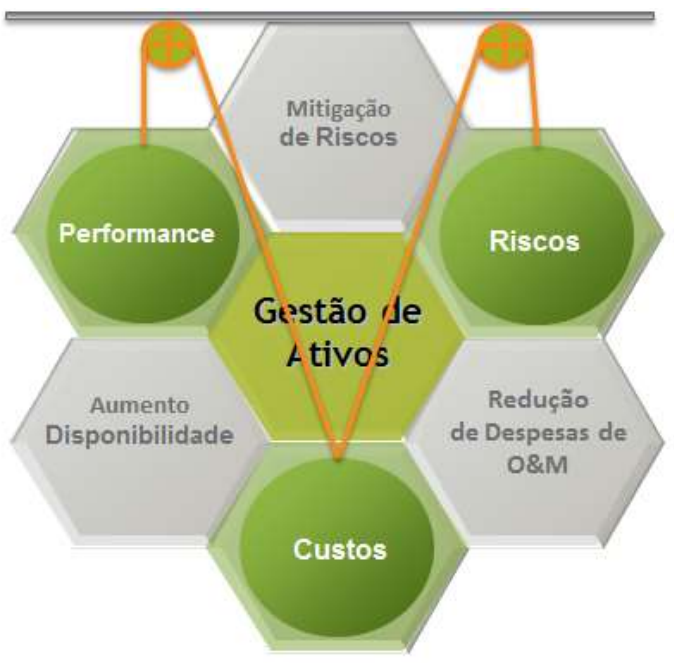
WCP-M (World Class Project – Maintenance) Metodologia de Gestão de Ativos



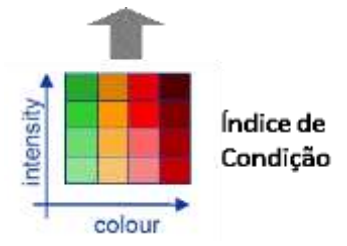
Estratégia de Gestão de Ativos - Princípios Orientadores

“Custo Justificável não mínimo. Desempenho Ótimo não Máximo. Risco Controlado não evitado.”

Entender e gerenciar riscos de falha dos ativos para determinar a correta manutenção a ser realizada em custo e tempo ótimos.



Utilizar da análise de risco para definir a melhor metodologia de manutenção de acordo com a Criticidade do Ativo.

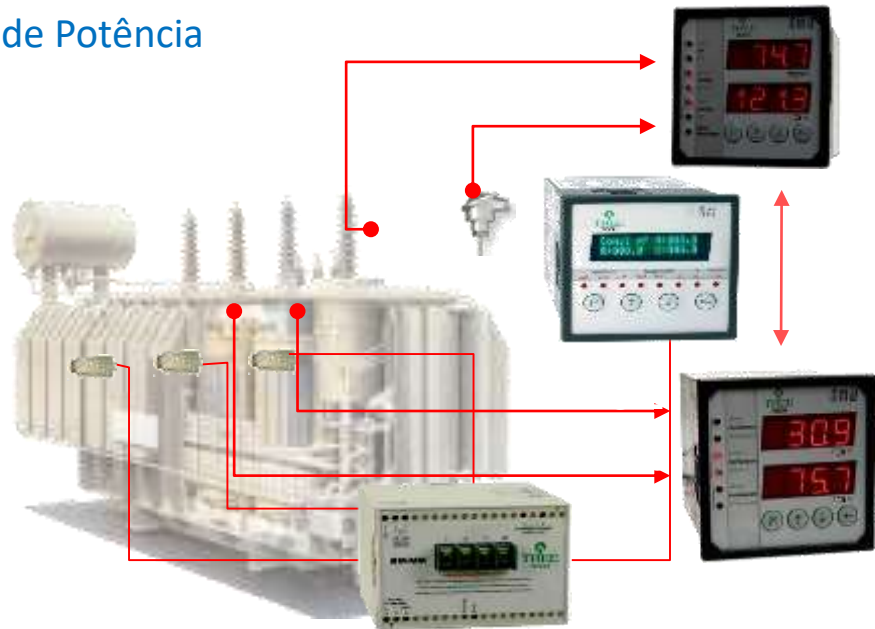


WCP-M (World Class Project – Maintenance)

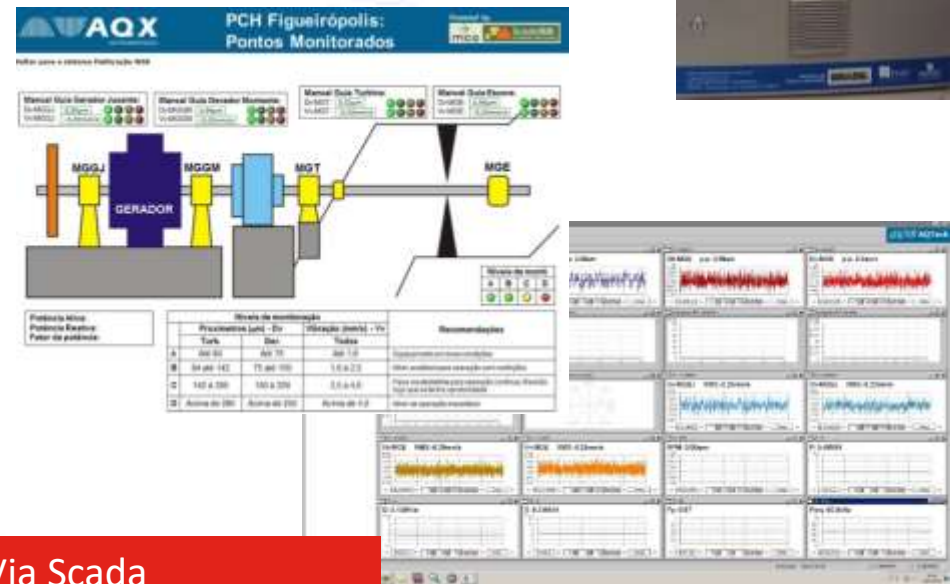
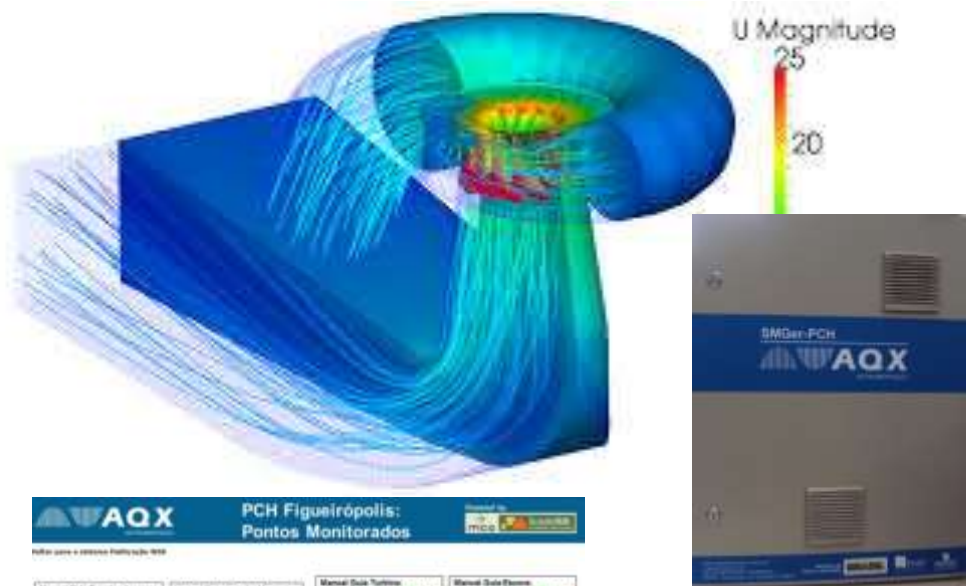
Centro de Monitoramento de Ativos



Monitoramento de Sistemas Elétricos de Potência



Monitoramento Sistemas Mecânicos



WCP-O (World Class Project – Operation)

Operação Semiautomática, Automática e Modo de Segurança



Operação Semiautomática e Automática

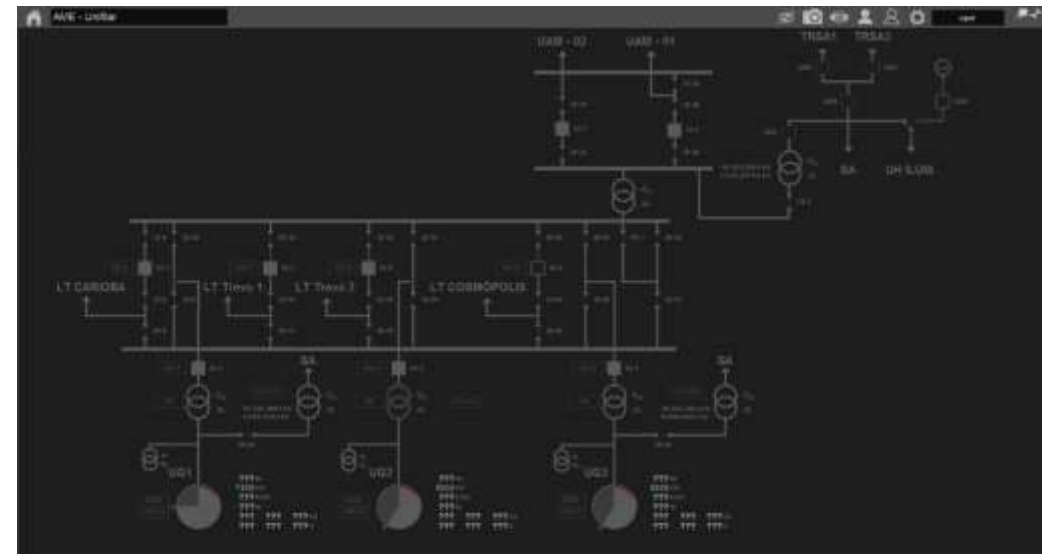
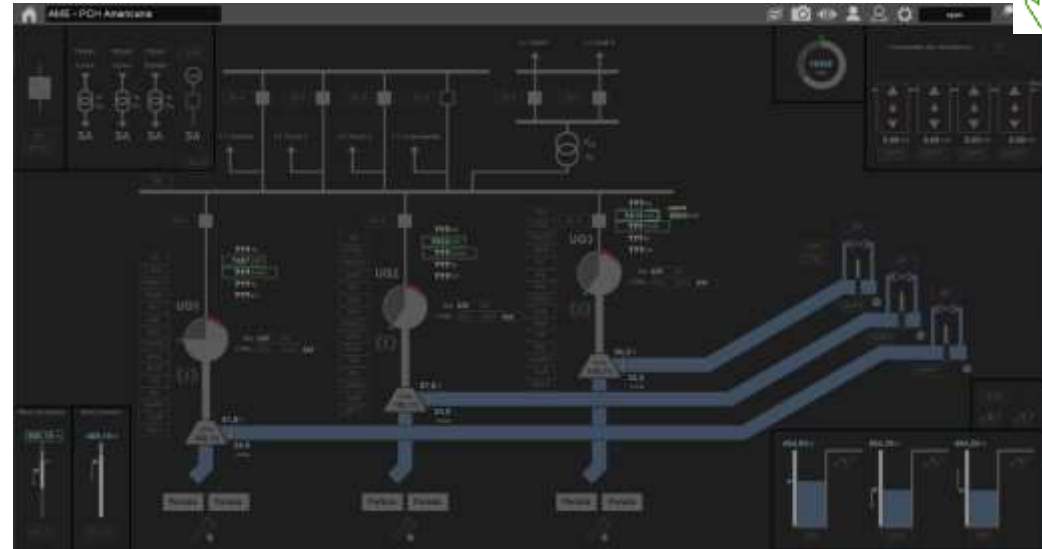
- ✓ Grande parte das atividades diárias de operação das PCHs estão associadas a modulação de geração em função dos níveis dos reservatórios;
- ✓ Grande parte dos desarmes das PCHs estão associados às condições externas;
- ✓ Grande parte das ações para controle de nível dos reservatórios são definidas a partir de regras claras;
- ✓ Grande parte das manobras de recomposição pós atuações no grid são padronizadas.

Diante dos pontos destacados acima é simples e seguro desenvolver no atual sistema SCADA regras para operação Automática de nossas PCHs. A operação passaria por uma etapa Semiautomática e posteriormente para o modo automático.

Operação em Modo de Segurança

Consiste na operação autônoma da usina diante de contingências em sistemas de TI / Telecom.

A usina assume sua própria operação mas com premissas de preservação da segurança das pessoas e dos ativos.





*Você é parte importante
dessa transformação que
nos levará adiante, pois
formamos o time do futuro
e o nosso processo se
inicia agora.*