

# BOATE KISS – Santa Maria / RS

- 27 Janeiro 2013
- Faíscas de um sinalizador atinge a espuma do isolamento acústico do teto
- 241 mortos
- 123 feridos



# GRAN CIRCO NORTE AMERICANO – Niterói / RJ

- Dezembro 1961
- Criminoso
- 503 mortos



# EDIFÍCIO ANDRAUS – São Paulo / SP

- Fevereiro 1972
- Causa desconhecida (elétrica)
- 16 mortos
- 330 feridos

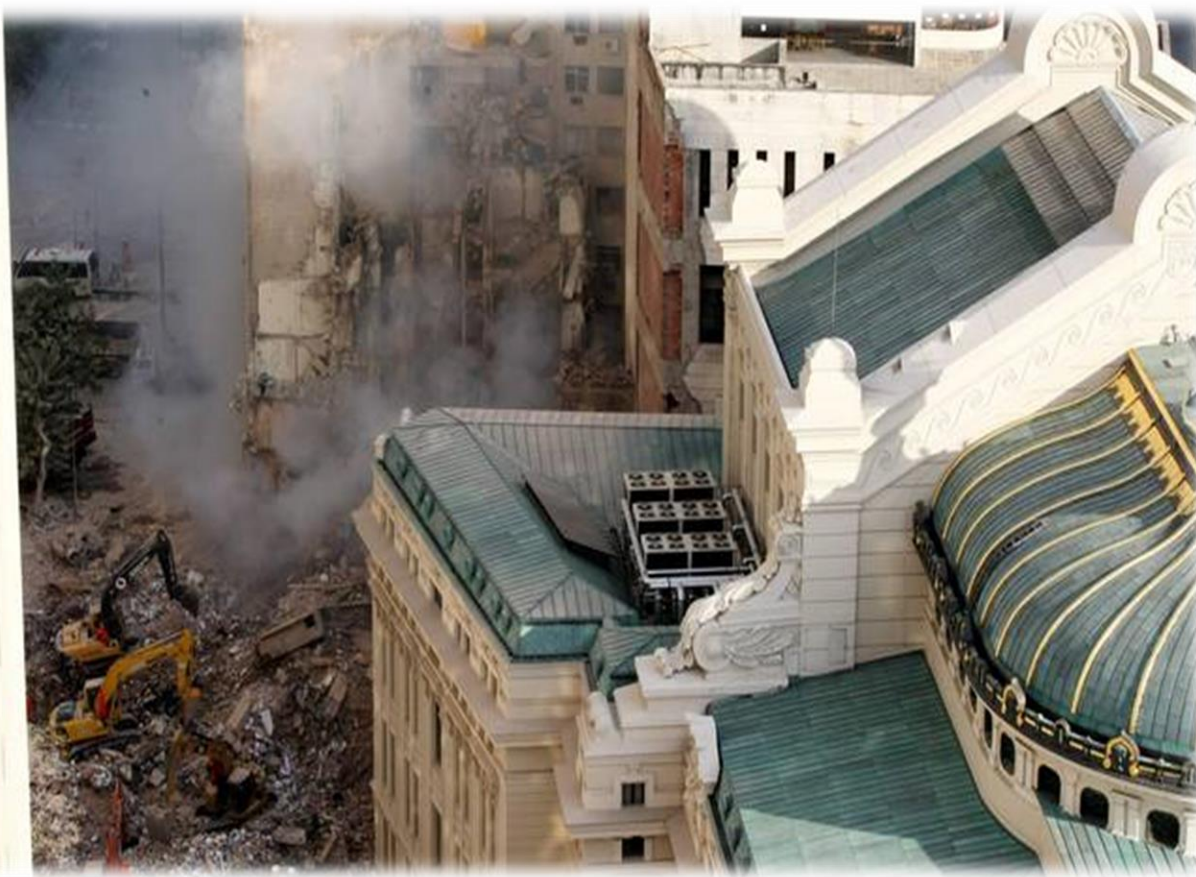


# EDIFÍCIO JOELMA – São Paulo / SP

- Fevereiro 1974
- Curto circuito num aparelho de ar condicionado
- 188 mortos
- 345 feridos



# ED. LIBERDADE – Rio de Janeiro / RJ



- Janeiro 2013
- Reforma remove paredes de sustentação
- 22 mortos
- 5 desaparecidos

# ESTÁDIO JOÃO HAVELANGE - “ENGENHÃO”

## Rio de Janeiro / RJ

- Reforma finalizada 2013
- Interditado em março 2013 por problemas na cobertura
- Projeto para velocidade do vento (60 km/h ?)



# ED. GRANDE AVENIDA (Edifício da CESP) São Paulo / SP

- Fevereiro 1981
- Sobrecarga de energia
- 17 mortos
- 53 feridos



# CASA DE SHOW CANECÃO

## Belo Horizonte / MG



- Novembro 2001
- Show pirotécnico
- 7 mortos
- 300 feridos



# EDIFÍCIO ANDORINHAS

## Rio de Janeiro / RJ

- Fevereiro 1981
- Curto circuito
- 23 mortos
- 50 feridos



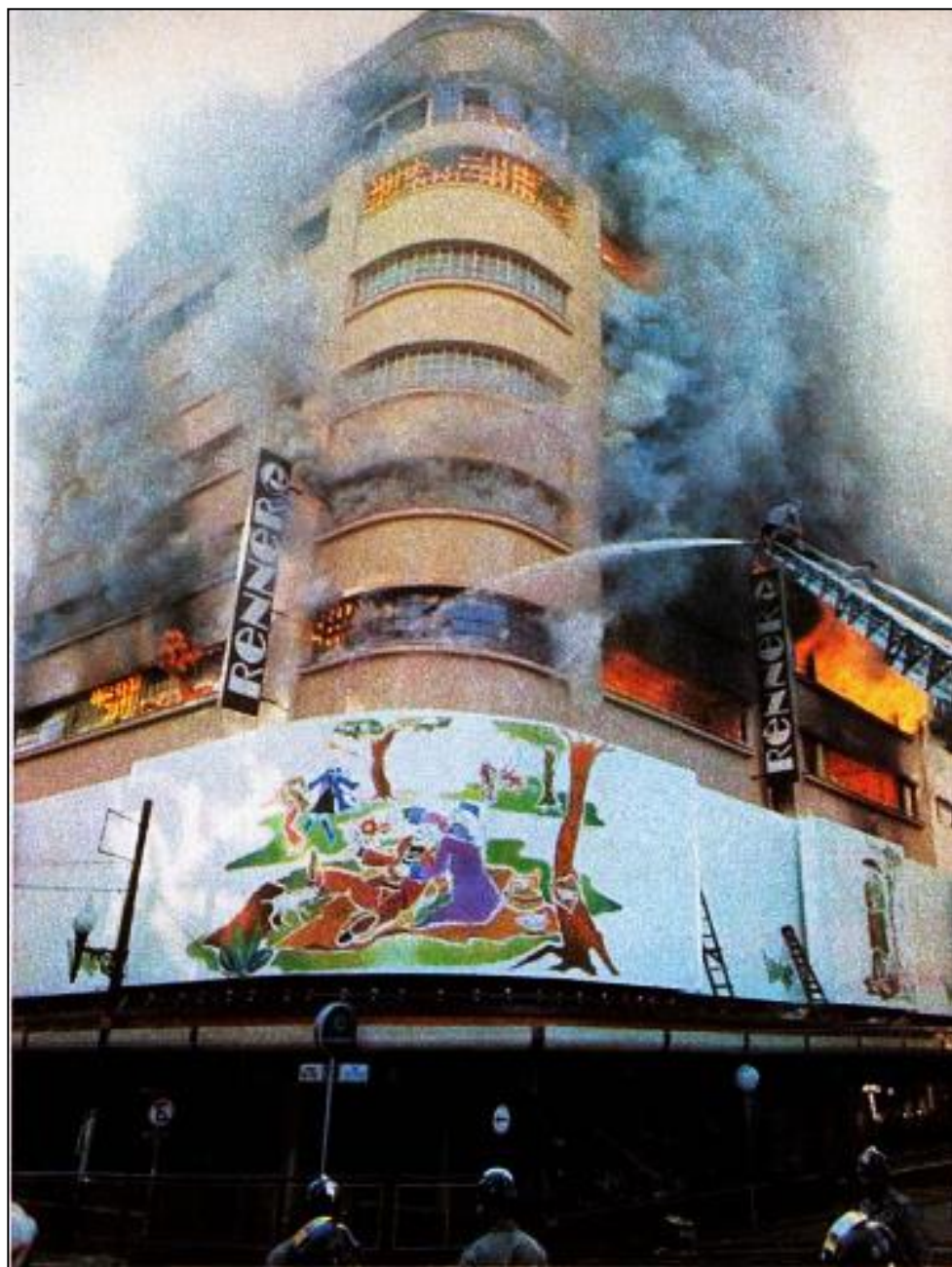
# CRECHE – Uruguaiana / RS

- Junho 2000
- Curto circuito em aquecedor
- 12 crianças mortas



# LOJAS RENNER Porto Alegre / RS

- Abril 1976
- Causa desconhecida
- 41 mortos
- 60 feridos



# ESTÁDIO DA FONTE NOVA Salvador / BA

- Novembro 2007
- Desabamento de parte da arquibancada
- 7 mortos • 13 feridos



## ED. TANGER - LEBLON - Rio de Janeiro / RJ

- 3 março 2013
- Morte de um casal após saltar pela janela da área de serviços para fugir das chamas.
- Análise preliminar: foi verificado que um plugue estava conectado a aparelhos eletrônicos quando as chamas começaram.





# SEGURANÇA EM EDIFICAÇÕES

**NORMAS**

**LEGISLAÇÃO**

**PROBIDADE**

**AVALIAÇÃO DA CONFORMIDADE**

**FISCALIZAÇÃO**

**RESPONSABILIDADE**

**SANÇÃO**