

POLÍTICAS PÚBLICAS – COMPRAS GOVERNAMENTAIS E INCENTIVOS À INOVAÇÃO



**Eng. Fabián Yaksic
Presidente**

São Paulo, março 2011

INSTITUTO DE PESQUISA E DESENVOLVIMENTO TECNOLÓGICO DO COMPLEXO ELETROELETRÔNICO E TECNOLOGIA DA INFORMAÇÃO

- **CONSTITUÍDO PELA ABINEE – ASSOCIAÇÃO
BRASILEIRA DA INDÚSTRIA ELÉTRICA E
ELETRÔNICA**
- **ENTIDADE CIVIL DE DIREITO PRIVADO SEM FINS
ECONÔMICOS**
- **AUTONOMIA PATRIMONIAL, ADMINISTRATIVA E
FINANCEIRA**

MISSÃO

ESTIMULAR A PESQUISA, O DESENVOLVIMENTO E A CULTURA DA INOVAÇÃO NO COMPLEXO ELETROELETRÔNICO, MEDIANTE A INTERAÇÃO ENTRE EMPRESAS E INSTITUIÇÕES DE P&D, A DINAMIZAÇÃO DAS REDES TECNOLÓGICAS E O APOIO À CAPTAÇÃO DE RECURSOS.

VISÃO

PROMOVER O DESENVOLVIMENTO TECNOLÓGICO DO COMPLEXO ELETROELETRÔNICO A FIM DE AUMENTAR SUA COMPETITIVIDADE INTERNACIONAL.

PRINCIPAIS OBJETIVOS

- ESTIMULAR A CULTURA DE P, D & I - PESQUISA, DESENVOLVIMENTO E INOVAÇÃO
- REALIZAR LEVANTAMENTOS DA DEMANDA TECNOLÓGICA E DE INOVAÇÕES JUNTO A EMPRESAS DO COMPLEXO ELETROELETRÔNICO
- IDENTIFICAR PROJETOS DE P, D & I
- ARTICULAR, FORMULAR E GERENCIAR PROJETOS DE P, D & I

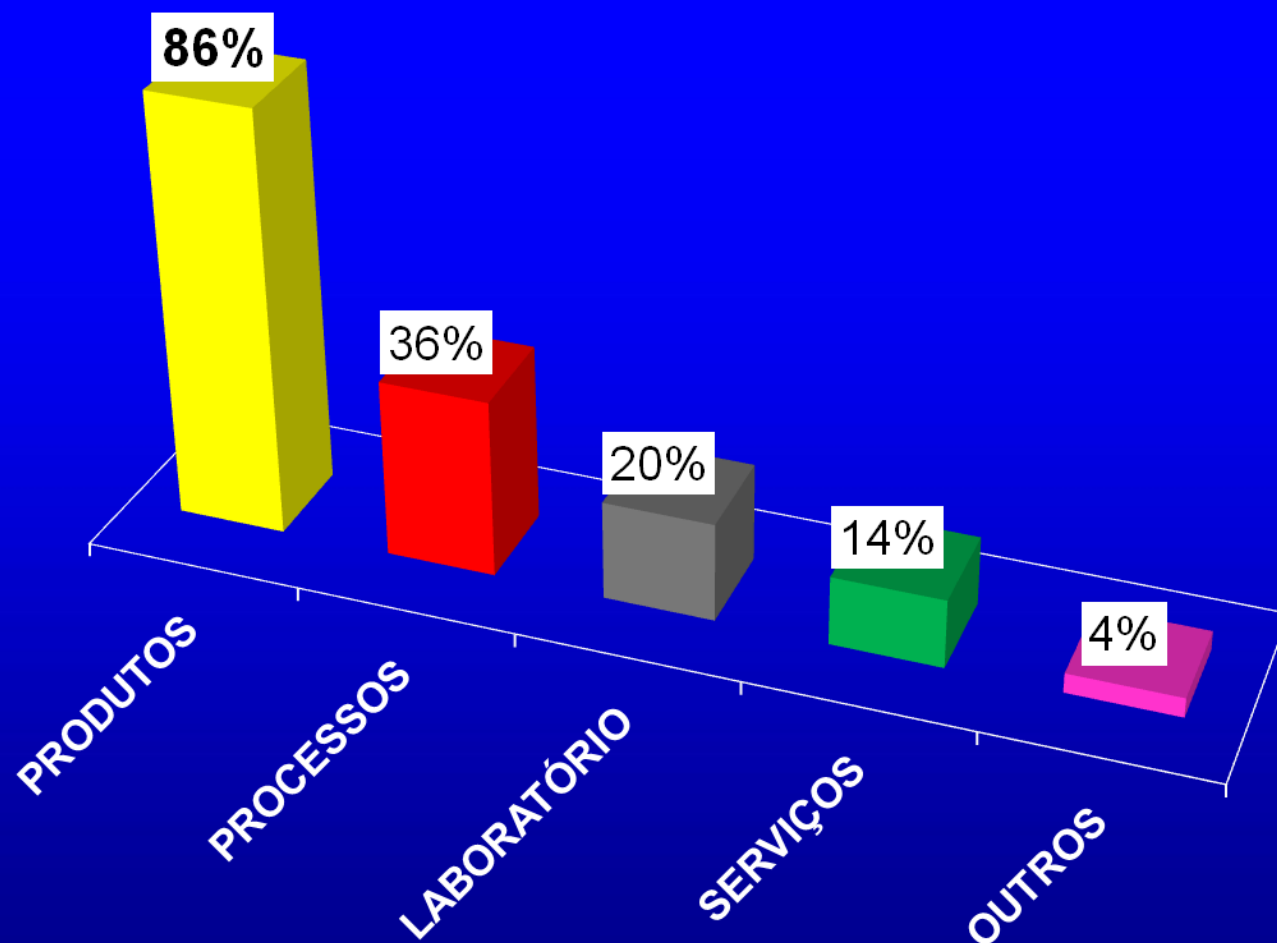
PRINCIPAIS OBJETIVOS

- REALIZAR LEVANTAMENTOS DE OFERTAS TECNOLÓGICAS E DE INOVAÇÕES JUNTO A UNIVERSIDADES, INSTITUTOS DE PESQUISA, LABORATÓRIOS E INSTITUIÇÕES DE REGISTRO DE PATENTES NO PAÍS E NO EXTERIOR
- VIABILIZAR PARCERIAS ENTRE EMPRESAS DO SETOR E UNIVERSIDADES, INSTITUTOS DE PESQUISA E LABORATÓRIOS DO PAÍS E EXTERIOR

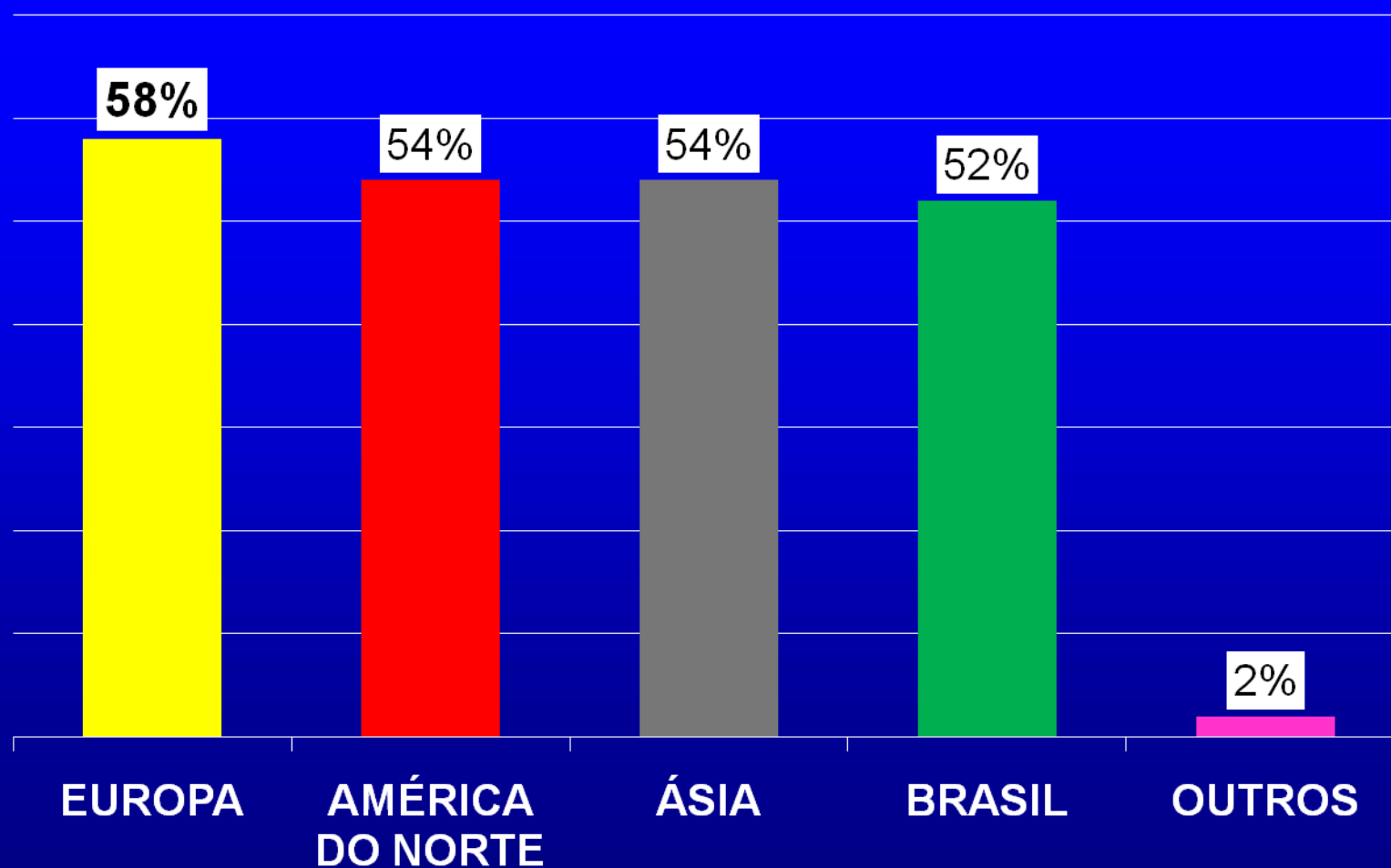
PRINCIPAIS OBJETIVOS

- IDENTIFICAR, APOIAR E ANGARIAR RECURSOS DE INSTITUIÇÕES DE FOMENTO NACIONAIS E INTERNACIONAIS, PARA ELABORAÇÃO DE PROJETOS DE P, D & I
- IDENTIFICAR COMPETÊNCIAS E CARÊNCIAS DE RECURSOS HUMANOS DO COMPLEXO ELETROELETRÔNICO
- ACOMPANHAR NO MERCADO OS PROCESSOS DE AVALIAÇÃO DA CONFORMIDADE DOS PRODUTOS DO SETOR

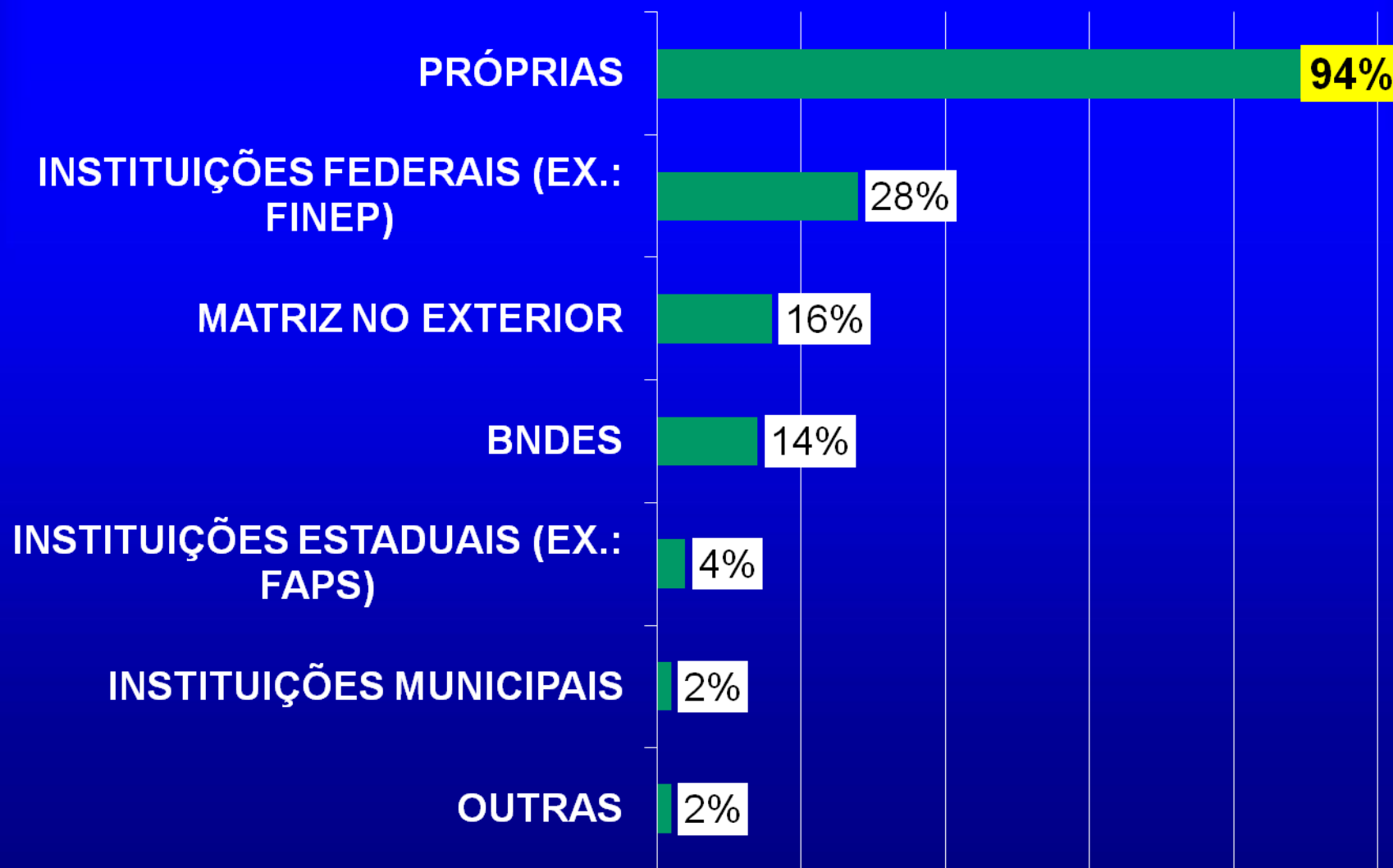
OS INVESTIMENTOS EM P, D & I SÃO DIRECIONADOS:



96% DAS EMPRESAS BUSCAM NOVAS TECNOLOGIAS NA:



FONTES DE RECURSOS PARA INVESTIR EM P,D&I:



PRODUTO INTERNO BRUTO versus INVESTIMENTO EM P&D

PAÍS	POPULAÇÃO (MILHÕES)	PIB (US\$ BILHÕES)	% INVESTIMENTO EM P&D (US\$ BILHÕES)	% DO PIB DE INVESTIMENTO EM P&D PARA O NÍVEL DOS DE MAIS
EUA	313,2	14.620	3,5 % (512)	25 %
CHINA	1.336,7	5.745	2 % (115)	5,7 %
JAPÃO	126,5	5.391	3,4 % (183)	9,0 %
ALEMANHA	81,5	3.306	3 % (99)	4,9 %
BRASIL	203,4	2,024	1,2 % (24)	-
RÚSSIA	138,7	1.477	1,5 % (22)	1,1 %
ÍNDIA	1,189,2	1.430	0,9 % (13)	0,6 %
MÉXICO	113,7	1.004	0,5 % (5,0)	0,2 %

A INDÚSTRIA ELÉTRICA E ELETRÔNICA EM 2020 UMA ESTRATÉGIA DE DESENVOLVIMENTO

- **EVITAR A DEPENDÊNCIA CRÔNICA DOS COMPONENTES IMPORTADOS QUE OCUPAM ESPAÇO PROEMINENTE NA FABRICAÇÃO DE BENS FINAIS EM DIVERSOS SEGMENTOS DA ATIVIDADE ECONÔMICA;**
- **INOVAÇÕES ESTÃO PRESENTES NO COTIDIANO DESSA INDÚSTRIA, O QUE EXIGE VULTOSOS INVESTIMENTOS;**
- **O BRASIL AINDA NÃO DISPÕE DE UM AMBIENTE FAVORÁVEL PARA A EXPANSÃO DAS ATIVIDADES DE P&D DENTRO DAS EMPRESAS;**
- **É NECESSÁRIO APRIMORAR A QUALIDADE DOS RECURSOS HUMANOS;**
- **APERFEIÇOAR E FORTALECER O RELACIONAMENTO ENTRE UNIVERSIDADES E EMPRESAS;**
- **DESONERAR INTEGRALMENTE OS INVESTIMENTOS EM P, D & I;**
- **AMPLIAR OS CANAIS DE INFORMAÇÃO SOBRE RECURSOS E INICIATIVAS DO MCT, BNDES E FINEP;**
- **ACOMPANHAR OS AVANÇOS TECNOLÓGICOS REALIZADOS NO EXTERIOR.**

PRINCIPAIS INDICADORES DA INDÚSTRIA ELETROELETRÔNICA DO BRASIL

DESCRIÇÃO	2009	2010	2011*	2010 /2009	2011* /2010
FATURAMENTO (R\$)	111,9	124,4	139,7	11%	12%
NÚMERO EMPREGADOS	159,8	174,7	178,0	9%	2%
EXPORTAÇÕES (US\$ milhões)	7.486	7.619	7.800,0	2%	2%
IMPORTAÇÕES (US\$ milhões)	24.953	34.882	41.200	40%	18%
DÉFICIT COMERCIAL (US\$ milhões)	-17.468	-27.263	-33.400	56%	23%

*estimativa

PRINCIPAIS PRODUTOS ELETROELETRÔNICOS EXPORTADOS (US\$ MILHÕES)

PRODUTOS	2008	2009	2010
TELEFONES CELULARES	2.207,2	1.432,8	1.007,3
ELETRÔNICA EMBARCADA	790,0	588,7	766,9
MOTOCOMPRESSOR HERMÉTICO	644,1	489,1	644,6
COMPONENTES P/ EQUIP. INDUSTRIAIS	1.048,9	742,3	562,5
MOTORES E GERADORES	655,2	505,4	547,2
TRANSFORMADORES	443,2	479,6	378,1
REFRIGERADORES	281,3	175,4	202,4
INSTRUMENTOS DE MEDIDA	204,1	177,6	200,5
GRUPO MOTOGERADOR	125,9	68,5	173,1
COMPONENTES P/ INFORMÁTICA	148,2	145,7	169,1

PRINCIPAIS PRODUTOS ELETROELETRÔNICOS IMPORTADOS (US\$ MILHÕES)

PRODUTOS	2008	2009	2010
COMPONENTES P/ TELECOMUNICAÇÕES	3.978,7	2.473,8	4.533,3
SEMICONDUCTORES	4.040,7	3.293,4	4.464,1
COMPONENTES PARA INFORMÁTICA	4.053,4	2.733,8	3.350,5
INSTRUMENTOS DE MEDIDA	1.280,2	1.074,1	1.304,2
ELETRÔNICA EMBARCADA	1.261,1	983,1	1.264,0
GRUPO MOTOGERADOR	243,8	549,0	1.008,4
COMPONENTES P/ EQUIP. INDUSTRIAIS	832,3	665,5	869,1
APARELHOS ELETROMÉDICOS	607,6	579,8	804,8
MÁQUINAS P/ PROCESSAMENTO DADOS	598,5	499,4	761,1
COMPONENTES PASSIVOS	599,0	428,9	601,5

TAXA DE CÂMBIO

- A TAXA DE CÂMBIO DO REAL, HOJE EM R\$ 1,63 POR 1 DÓLAR, SEGUNDO NOSSAS ESTIMATIVAS DEVERIA ESTAR EM R\$ 2,38 POR DÓLAR, O QUE RESULTA NUMA VALORIZAÇÃO DE 46 %.
- O YUAN DA CHINA QUE HOJE ESTÁ COTADO EM 6,55 POR DÓLAR, SEGUNDO ESTIMATIVAS ESTÁ DESVALORIZADO EM QUASE 40%.
- SOMENTE PELA DESVALORIZAÇÃO CAMBIAL JÁ ESTAMOS SENDO MUITO PREJUDICADOS.

LEI 8.666 DE 21 JUNHO 1993 E LEI 12.349 DE 15 DEZEMBRO 2010

- **ART 3º GARANTIR A OBSERVÂNCIA DO PRINCÍPIO CONSTITUCIONAL DA ISONOMIA...**
- **2º EM IGUALDADE DE CONDIÇÕES, COMO CRITÉRIO DE DESMPATE, SERÁ ASSEGURADA PREFERÊNCIA:**
 - **PRODUZIDOS NO PAÍS;**
 - **PRODUZIDOS OU PRESTADOS POR EMPRESAS BRASILEIRAS;**
 - **PRODUZIDOS OU PRESTADOS POR EMPRESAS QUE INVISTAM EM P & D NO PAÍS.**

LEI 8.666 DE 21 JUNHO 1993 E LEI 12.349 DE 15 DEZEMBRO 2010

- **5º ESTABELECE MARGEM DE PREFERÊNCIA PARA PRODUTOS MANUFATURADOS E PARA SERVIÇOS QUE ATENDAM NORMAS TÉCNICAS BRASILEIRAS.**
- **6º A MARGEM DE PREFERÊNCIA DEVE LEVAR EM CONTA:**
 - **I - GERAÇÃO DE EMPREGA E RENDA;**
 - **II – EFEITO NA ARRECADAÇÃO DE TRIBUTOS ;**
 - **III – DESENVOLVIMENTO E INOVAÇÃO TECNOLÓGICA;**
 - **IV – CUSTO A ADICIONAL DOS PRODUTOS E SERVIÇOS;**
 - **V – EM REVISÕES ANÁLISE RETROSPECTIVA DE RESULTADOS.**

**LEI 8.666 DE 21 JUNHO 1993 E
LEI 12.349 DE 15 DEZEMBRO 2010**

**§ 7º PODERÁ SER ESTABELECIDADA MARGEM DE
PRFERÊNCIA ADICIONAL PARA PRODUTOS
MANUFATURADOS E SERVIÇOS NACIONAIS
RESULTANTES DE DESENVOLVIMENTO E
INOVAÇÃO TECNOLÓGICA REALIZADOS NO PAÍS;**

**§ 8º AS MARGENENS DE PREFERÊNCIA CITADOS
NOS INICISOS 5º E 7º SERÃO DEFINIDOS PELO
PODER EXECUTIVO E O MONTANTE DEVERÁ SER
DE ATÉ 25% SOBRE O PREÇO DOS PRODUTOS
MANUFATURADOS E SERVIÇOS ESTRANGEIROS.**

**LEI 8.666 DE 21 JUNHO 1993 E
LEI 12.349 DE 15 DEZEMBRO 2010**

**§ 12. NAS CONTRATAÇÕES DESTINADAS À
IMPLANTAÇÃO, MANUTENÇÃO E
APREFEIÇOAMENTO DOS SISTEMAS DE TIC,
CONSIDERADAS ESTRATÉGICAS, A LICITAÇÃO
PODERÁ SER RESTRITA A BENS E SERVIÇOS
COM TECNOLOGIA DESENVOLVIDA NO PAÍS E
PRODUZIDOS DE ACORDO COM O PPB.**

**PORQUE A MARGEM DE PREFERÊNCIA NÃO ESTÁ
SENDO UTILIZADA DE FORMA AMPLA PARA A
PROTEÇÃO DA INDÚSTRIA NACIONAL ?**

INSTRUÇÃO NORMATIVA Nº 01 - 19 JAN. 2010

MINISTÉRIO DE PLANEJAMENTO

- **DETERMINOU CRITÉRIOS DE SUSTENTABILIDADE NA CONTRATAÇÃO DE BENS E SERVIÇOS PELA ADMINISTRAÇÃO PÚBLICA .**
- **PORQUE SOMENTE EM RARAS OCASIÕES ESSE INSTRUMENTO É UTILIZADO ?**
- **NAS LICITAÇÕES ONDE TÊM A PARTICIPAÇÃO DE CONCORRENTES ESTRANGEIROS, NÃO É EXIGIDO DESTES O COMPRIMENTO DESSA INSTRUÇÃO.**

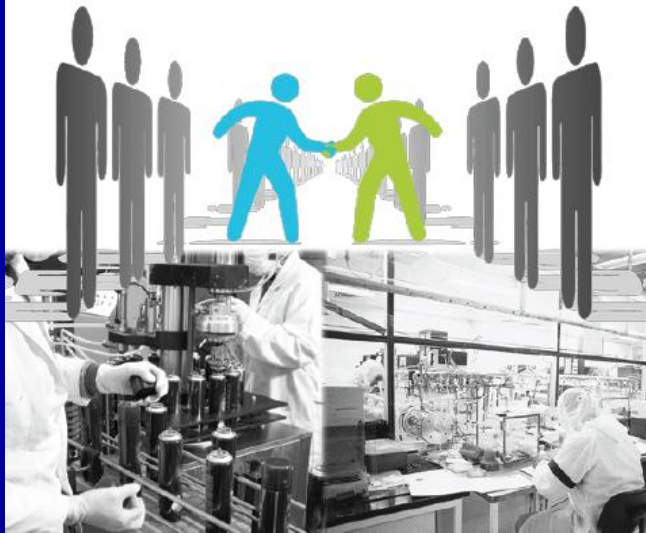
EXIGÊNCIAS

EM TODA E QUALQUER LICITAÇÃO DEVE TAMBÉM SER EXIGIDO, QUANDO FOR O CASO, O CUMPRIMENTO DE AVALIAÇÕES DA CONFORMIDADE (CERTIFICAÇÕES) EM CONFORMIDADE COM A LEGISLAÇÃO DA ANATEL, DO INMETRO E DA ANVISA EM PARTICULAR DOS CONCORRENTES ESTRANGEIROS.

TÍTULO	FONTE	ENTIDADE EXECUTORA	OBJETO	PRAZO	STATUS
Mobilização empresarial para importância estratégica da inovação	CNPq	ABINEE IPD Eletron	Realização de 6 <i>workshops</i> sobre Inovação, na sede e regionais da ABINEE	6 meses	Realizado
Mobilização Empresarial para a Importância Estratégica da Inovação e Capacitação da Cadeia Produtiva do Setor Eletroeletrônico para Des. de Projetos de Inovação Tecnológica.	CNPq	ABINEE IPD Eletron	Realização do 3º Encontro Nacional de Inovação Tecnológica do Setor Elétrico e Eletrônico por ocasião do ABINEE TEC 2011 e mini-cursos em projetos de inovação tecnológica.	6 meses	Aprovado e em andamento
Capacitação de Agentes de Apoio a Inovação e Des. Tecnológico nas Empresas do Setor Elétrico e Eletrônico e Cadeia Produtiva	CNPq	ABINEE IPD Eletron	Treinamento sobre gestão da inovação e mapeamento da demanda e da oferta tecnológica	24 meses	Aprovado e em andamento
Inovação nas MPEs da Indústria Eletroeletrônica	SEBRAE	ABINEE IPD Eletron	Realizar em 7 estados: - pesquisa de demanda tecnológica / inovação em 300 e entrevistas em 100 MPEs - pesquisa de oferta tecnológica em 50 Universidades / Institutos de Pesquisas / Laboratórios e entrevistas em 16 instituições - 30 parcerias no mínimo.	24 meses	Aprovado e em andamento
Avaliação da Conformidade de Produtos nas MPEs da Indústria Eletroeletrônica			Certificar 80 produtos de 30 MPEs.		



Instituto de Pesquisa e Desenvolvimento Tecnológico
do Complexo Eletroeletrônico e Tecnologia da Informação



Obrigado!

Eng. Fabián Yaksic

Presidente

11.2175.0040

fabian@abinee.org.br

www.abinee.org.br

www.ipdeletron.abinee.org.br