



Eletrobrás

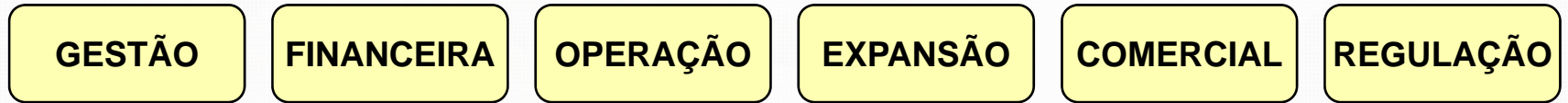
Junho 2009 ¹

1

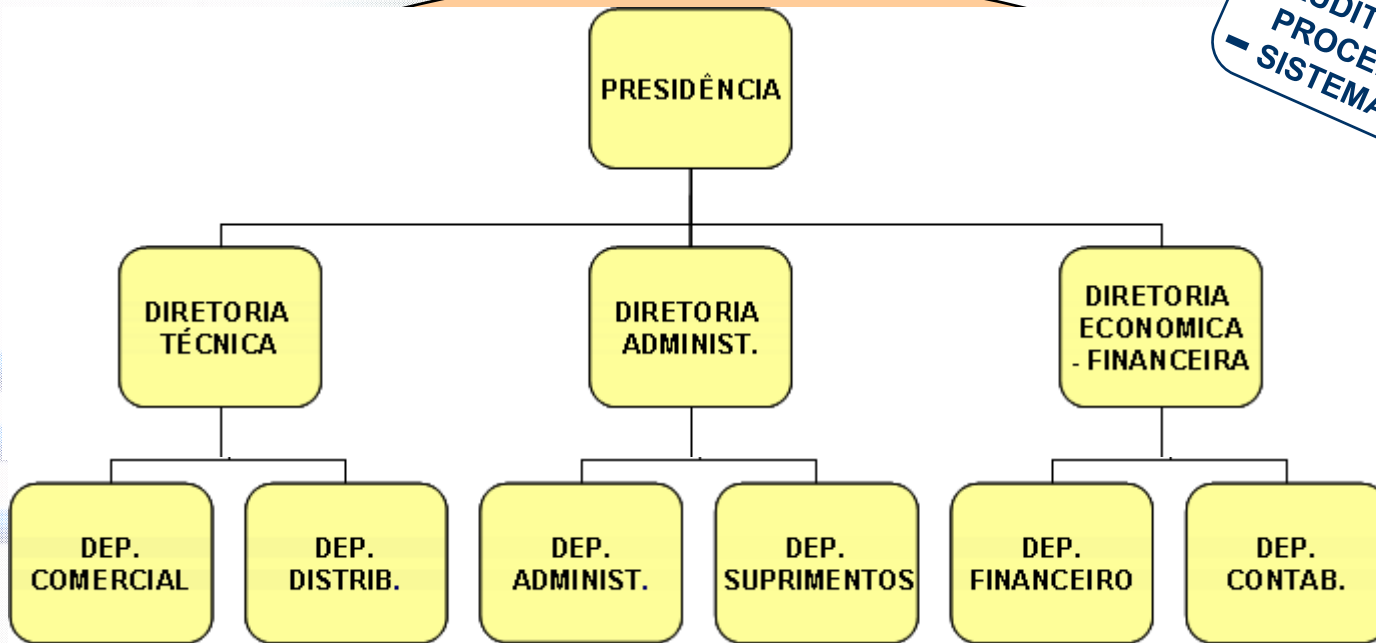




6 - IMPLANTAÇÃO DA NOVA ESTRUTURA



MAPEAMENTO DE PROCESSOS
AUDITORIA DE PROCEDIMENTOS
SISTEMATIZAÇÃO



Sistemática de Suporte Matricial

- JURÍDICA
- SOCIETÁRIA
- RH
- COMPRAS
- AUDITORIA
- TI
- COMUNIC. SOCIAL
- FUNDAÇÕES

TREINAMENTO E PARCERIA



EMPRESAS DE DISTRIBUIÇÃO DA ELETROBRÁS

+ Empresas do Sistema Eletrobrás



+ Empresas de Distribuição da Eletrobrás



28 de maio de 2008
Manaus foi transferida da
Eletronorte para Eletrobrás



28 de março de 2008
Manaus incorporou a Ceam



23 de abril de 2009
Criação da Nova Marca



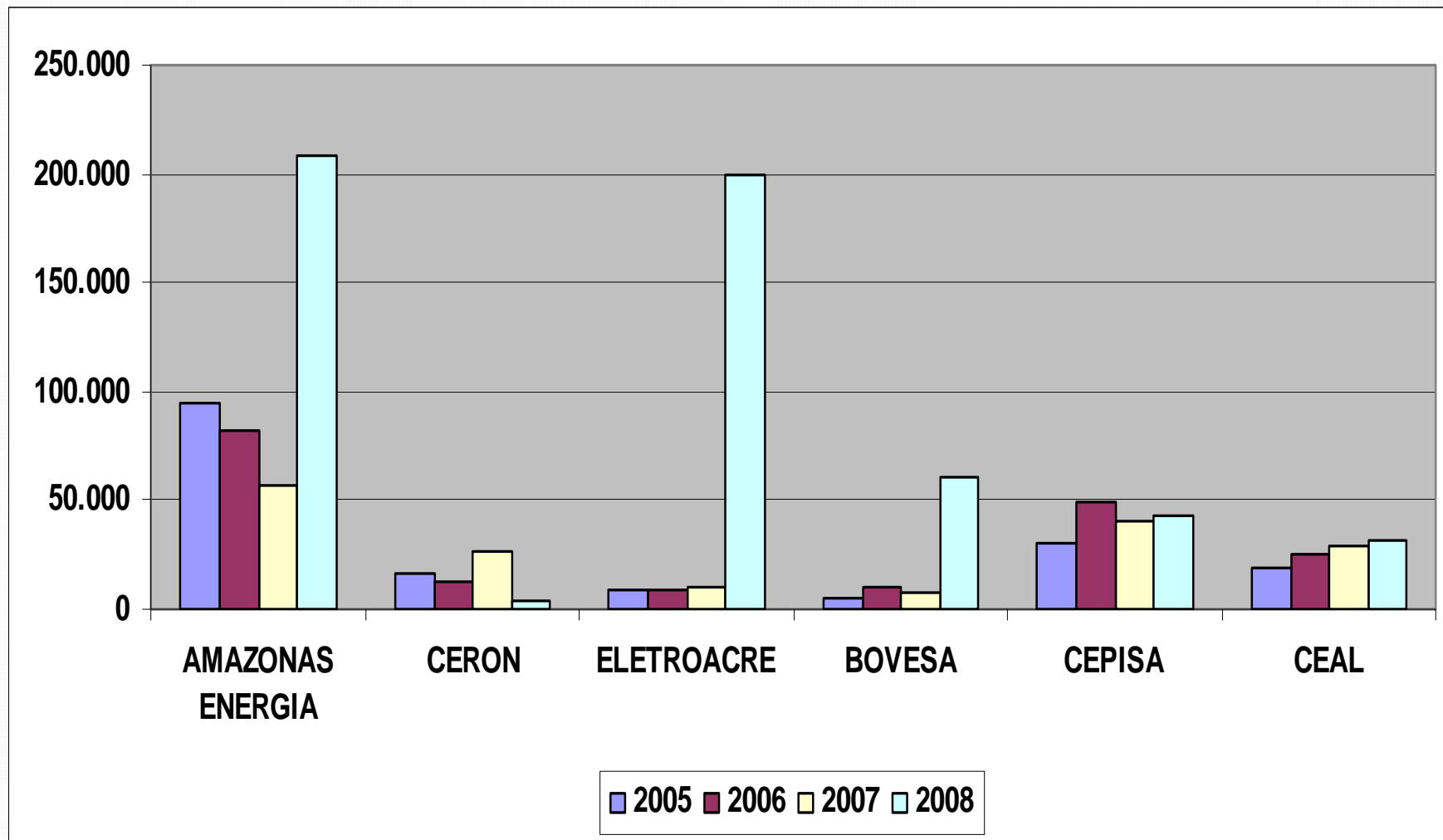


INVESTIMENTOS REALIZADOS MR\$					
EMPRESAS	2005	2006	2007	2008	TOTAL
AMAZONAS ENERGIA	94.713	82.442	57.356	207.723	442.234
CERON	16.453	13.123	26.013		55.589
ELETROACRE	8.648	8.226	10.332	199.723	226.929
BOVESA	4.327	7.982	3.974		16.283
CEPISA	30.108	48.712	40.041	42.682	161.543
CEAL	19.178	25.019	28.954	31.591	104.742
TOTAL	173.427	185.504	166.670	481.719	1.007.320

fonte: 2º ciclo revisãotarifária



INVESTIMENTOS REALIZADOS MR\$





ELETROBRÁS - DIRETORIA DE DISTRIBUIÇÃO

EMPRESAS DE DISTRIBUIÇÃO DO SISTEMA ELETROBRÁS

13.02.2009

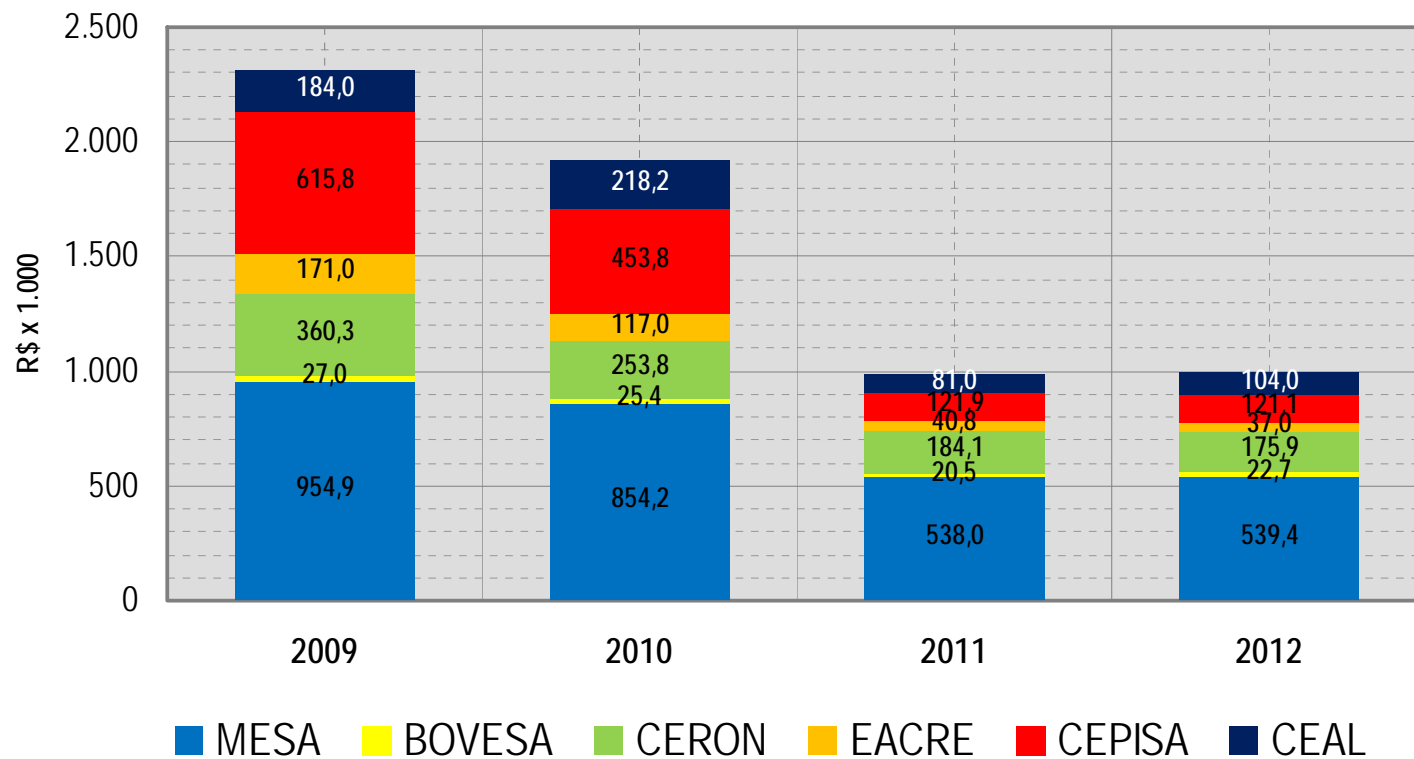
RESUMO DO INVESTIMENTO REQUERIDO 2009-2012

Valores em R\$ milhões

RESUMO				
EMPRESA	2009	2010	2011	2012
MESA	954,9	854,2	538,0	539,4
BOVESA	27,0	25,4	20,5	22,7
CERON	360,3	253,8	184,1	175,9
EACRE	171,0	117,0	40,8	37,0
CEPISA	615,8	453,8	121,9	121,1
CEAL	184,0	218,2	81,0	104,0
Total	2.313,0	1.922,4	986,3	1.000,1



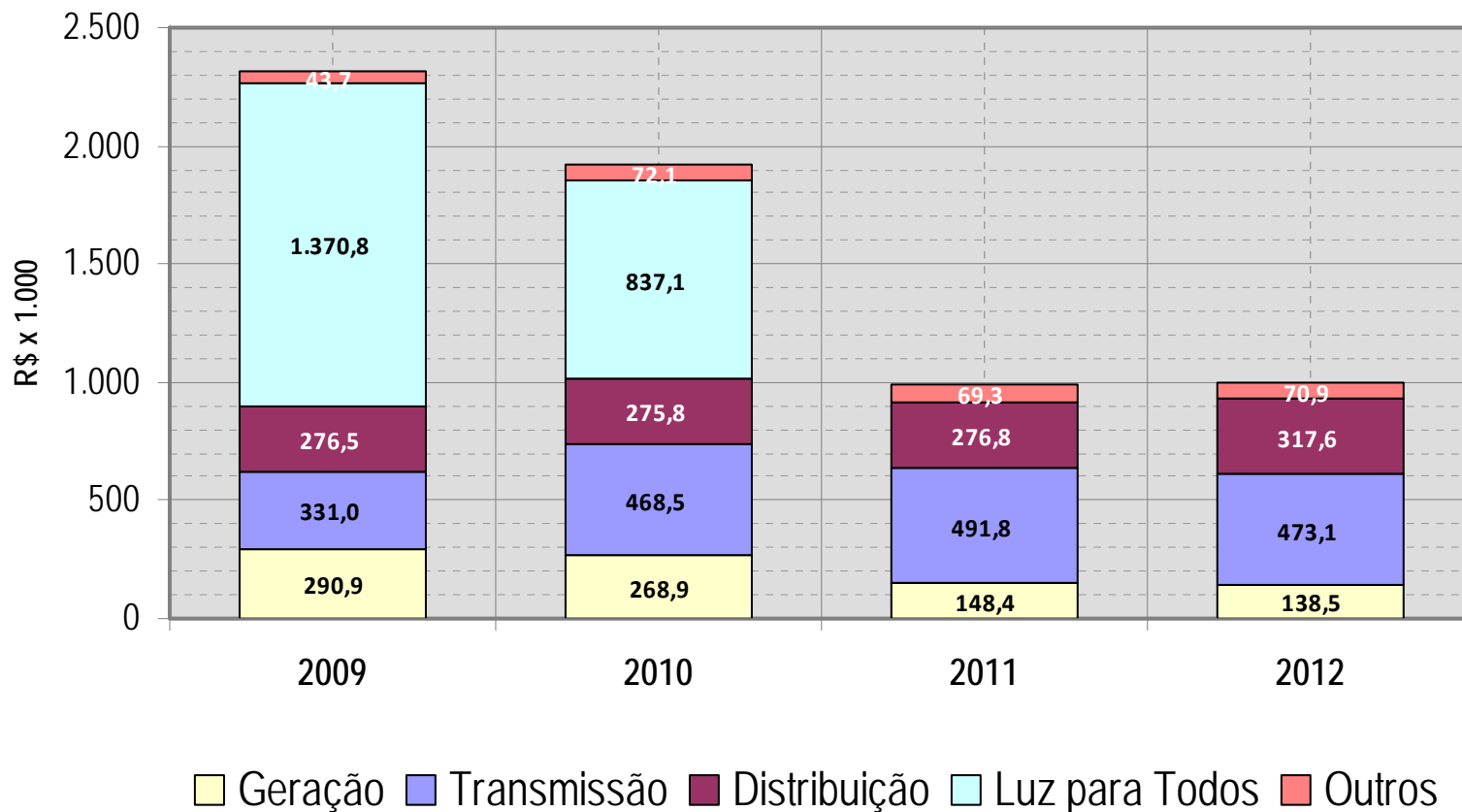
EDE's - INVESTIMENTOS Requerido 2009-2012 por Empresa



13.02.2009



EDE's - INVESTIMENTOS Requerido 2009-2012 por Aplicação



13.02.2009



GESTÃO DO SUPRIMENTO

Processos	Situação
<ul style="list-style-type: none">• Centralização de processos de aquisição	Realizada aquisição de medidores. Processo de contratação de obras/serviços para o PLpT. Em andamento a aquisição de outros materiais.
<ul style="list-style-type: none">• Otimização de estoque e gestão de almoxarifados	Informatização da Gestão de Almoxarifados.(Em implantação)
<ul style="list-style-type: none">• Registro de Preços e Pregão Eletrônico (Eletroacre - em implantação)	Modalidades Priorizadas.
<ul style="list-style-type: none">• TV CORPORATIVA	Em Implantação.



AQUISIÇÃO DE MATERIAL / EQUIPAMENTO CENTRALIZADA

MATERIAL/ EQUIPAMENTO	QUANTIDADE
TRANSFORMADORES MONOFÁSICOS	3.716 (un.)
CHAVE DE AFERIÇÃO	1.573 (un.)
TRANSFORMADORES TRIFÁSICO	5.712 (un.)
TRANSFORMADORES DE CORRENTE - TC	5.916 (un.)
TRANSFORMADORES DE POTENCIA - TP	1.123 (un.)
CABOS NUS	4.260.840 (Kg.)
RELIGADORES	314 (un.)
CABOS ISOLADOS/COBERTOS	8.681.906 (m)



PROGRAMA LUZ PARA TODOS





PROGRAMA LUZ PARA TODOS

PLANO DE METAS

ACOMPANHAMENTO DAS METAS					
EMPRESAS	TERMOS DE COMPROMISSO 2004-2008-2010	REALIZADO ATÉ DEZ 2008	DEFICIT	META 2009	META 2010
CEAL	83.500	56.443	27.057	12.057	15.000
CEPISA+PCPR	149.600	44.023	105.577	52.788	52.789
ELETROACRE	50.000	24.511	25.489	12.745	12.744
CERON	61.000	24.160	36.840	18.013	18.013
AMAZONAS	81.000	23.158	57.842	28.921	28.921
BOVESA	2.086	836	1.250	625	625
TOTAL	427.186	173.131	254.055	125.149	128.092



PROGRAMA LUZ PARA TODOS

CONTRATOS

EMPRESA	REALIZADO ATÉ DEZ/08	CONTRATADA	% RELAÇÃO AO DEFICIT
BOVESA	836	59	5%
CEAL	56.443	16.057	59%
CEPISA	44.023	24.660	23%
CERON	24.160	11.840	32%
ELETROACRE	24.511	6.666	26%
MANAUS	23.158	15.893	27%
TOTAL	173.131	75.175	30%

Incluidas 50.921 ligações a serem licitadas pela CHESF no Piauí



PROGRAMA LUZ PARA TODOS

CONSOLIDADO

2009	TOTAL	JAN	FEV	MAR	ABR	MAI	JUN	JUL	AGO	SET	OUT	NOV	DEZ
CONTRATADO	73515	5003	3004	5051	6366	6300	6741	7425	7594	6669	6527	6353	6482
EM LICITAÇÃO	24944							500	4400	4975	4975	4975	5119
A SER LICITADO	48141								2200	10808	11014	10998	13121
TOTAL(1)	146600	5003	3004	5051	6366	6300	6741	7925	14194	22452	22516	22326	24722

2010	TOTAL	JAN	FEV	MAR	ABR	MAI	JUN	JUL	AGO	SET	OUT	NOV	DEZ
CONTRATADO	1660	717				314	314	315					
EM LICITAÇÃO	47546	5450	5450	6100	6100	6100	6100	4796	3700	3750			
A SER LICITADO	58249	9345	8009	8046	8509	8512	8518	5810	1500				
TOTAL(2)	107455	15512	13459	14146	14609	14926	14932	10921	5200	3750			

TOTAIS (1+2)	254.055
---------------------	----------------



PRODUTOR COMUNITÁRIO DE ENERGIA - PROJETO RAQUEL

Condições de Acesso - Somente por barcos;





Muito obrigado

**Mario Jalles Monteiro
ELETROBRÁS -DD- DDA
Av. Rio Branco 53, 16º andar
Tel.: (21) 25145273
E-MAIL: mjalles@eletrobras.com**