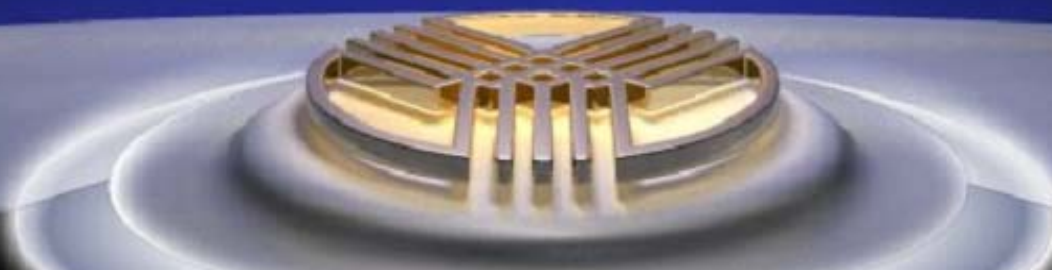


Centrais Elétricas de Santa Catarina S.A.





Governo do Estado
SANTA CATARINA

www.sc.gov.br



A EMPRESA

CRIADA EM DEZEMBRO DE 1955 - DECRETO ESTADUAL Nº 22

PATRIMÔNIO LÍQUIDO: R\$ 1,043 BILHÕES (DEZEMBRO/2005)

A CELESC É UMA SOCIEDADE DE ECONOMIA MISTA, CUJOS PRINCIPAIS ACIONISTAS SÃO:

- *ESTADO DE SANTA CATARINA - 20,20%*
- *INVESTIDORES ESTRANGEIROS - 12,40%*
- *ELETROBRÁS - 10,75%*
- *PREVI - 7,80%*
- *BNDES - 4,40%*
- *FUNDAÇÃO CELOS - 3,20%*



Governo do Estado
SANTA CATARINA



A EMPRESA

- ⇒ *PRESIDÊNCIA + 4 DIRETORIAS (ADMINISTRAÇÃO CENTRAL)
(DIRETRIZES, NORMAS, GESTÃO)*

- ⇒ *16 AGÊNCIAS REGIONAIS
(OPERACIONALIZAÇÃO DO ATENDIMENTO AOS CLIENTES)*

- ⇒ *146 AGÊNCIAS DE DISTRIBUIÇÃO*

- ⇒ *TELEATENDIMENTO GRATUITO EM TODA ÀREA DE CONCESSÃO
COMERCIAL E DE EMERGÊNCIA*

- ⇒ *3.700 EMPREGADOS*

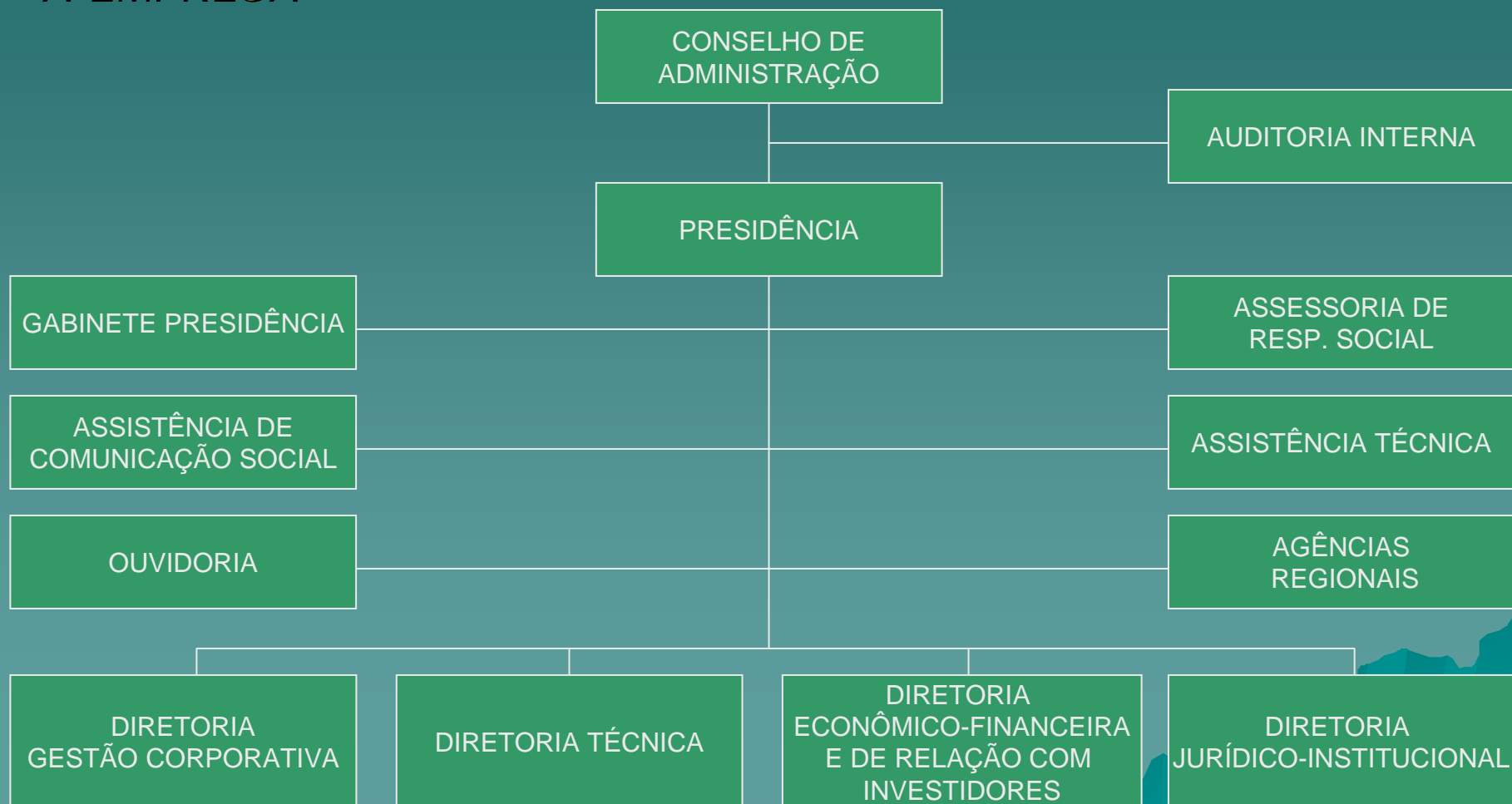


Santa Catarina

www.sc.gov.br



A EMPRESA





Governo do Estado
SANTA CATARINA



EMPRESA COM NÍVEL 2 DE GOVERNANÇA CORPORATIVA



- ***IMPLICA NA ADOÇÃO DE UM CONJUNTO DE NORMAS DE CONDUTA RÍGIDA***
- ***ESTABELECE TRANSPARÊNCIA ADMINISTRATIVA E CONTRATOS DE GESTÃO ENTRE ADMINISTRADORES, CONTROLADORES E EMPREGADOS***
- ***PERMITE A PARTICIPAÇÃO DOS ACIONISTAS MIINORITÁRIOS NA GESTÃO***
- ***VALORIZA A EMPRESA NO MERCADO***



Santa Catarina

www.sc.gov.br



A EMPRESA

ÁREA DE ATUAÇÃO DIRETA

⇒ 258 MUNICÍPIOS NA ÁREA DE CONCESSÃO, SENDO:

257 NO ESTADO DE SANTA CATARINA

1 NO ESTADO DO PARANÁ

*PRESENTE DIRETAMENTE EM MAIS DE 90%
DOS MUNICÍPIOS CATARINENSES*

⇒ 2.022.317 UNIDADES CONSUMIDORAS



Governo do Estado
SANTA CATARINA

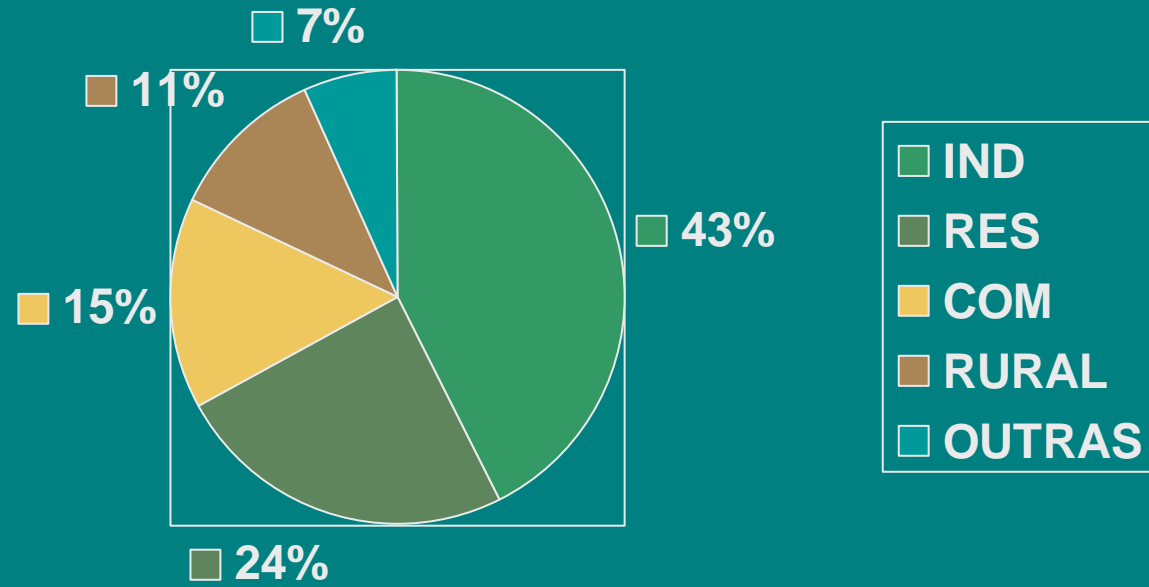
Santa Catarina

www.sc.gov.br



Celesc

MERCADO DE ENERGIA ELÉTRICA TOTAL EM 2005 = 13,7 GWh





Governo do Estado
SANTA CATARINA

www.sc.gov.br



A EMPRESA

Atende 26% do mercado de energia elétrica da Região Sul do Brasil.

- Santa Catarina tem um dos maiores índices de eletrificação rural e urbana do país.
- Melhor avaliação entre distribuidoras com mais de 400.000 unidades consumidoras, índice de **90,5%** de aprovação.
- Prêmio Satisfação do Cliente - Categoria **OURO**, do CIEER (Comissão de Integração Regional de Empresas de Energia Elétrica da América Latina), em **2002, 2003 e 2004**.





A EMPRESA

SISTEMA ELÉTRICO EXISTENTE:

- 95 subestações de alta tensão.
- 76 subestações telecontroladas
- 33 subestações de clientes em alta tensão.
- 3.867Km de circuitos de linhas de AT de 23kV, 34,5kV, 69kV, 138kV e 230kV.
- 204 transformadores de AT com potencia total de 4.467MVA.
- 725MVAR de potência instalada de bancos de capacitores.
- 85.328Km de redes de distribuição.
- 1.308.817 postes de distribuição.

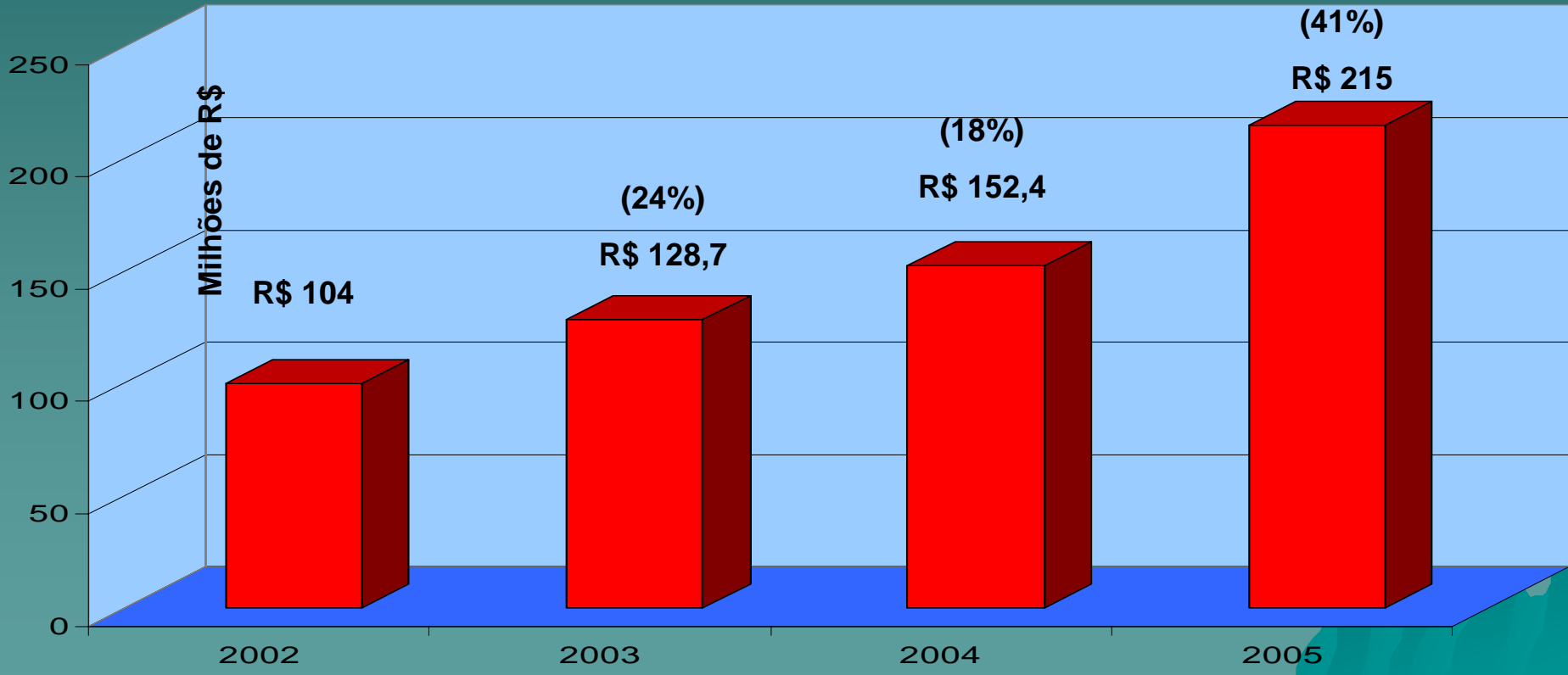


Governo do Estado
SANTA CATARINA

www.sc.gov.br



Evolução dos Investimentos Realizados no Sistema Elétrico da Celesc





Santa Catarina



INVESTIMENTOS PARA 2006

ORÇAMENTO PREVISTO : R\$ 264.000.000

Aumento de 23% em relação a 2005.

- SE 138kV Indaial Rio Morto - R\$ 450.000
- SE 138kV Orleans - R\$ 700.000
- SE 138kV Joinville Iririú - R\$ 670.000
- SE 138kV Itajaí Itaipava - R\$ 5.000.000
- SEs 34,5kV Garopaba, Pinheira, Major Vieira, Matos Costa - R\$ 6.000.000
- Ampliação das SEs Brusque e Brusque Rio Branco e a implantação das LTs 138kV Itajaí/ELETROSUL a Brusque, e Brusque /Garcia a Brusque/Rio Branco - R\$ 6.500.000
- Eletrificação Rural – R\$ 90.000.000

3.500km de redes

8.000 unidades consumidoras



Santa Catarina



INVESTIMENTOS PARA 2006

- LT 138kV Ilha Centro - Fpolis Morro da Cruz - R\$ 9.000.000
- LT 138kv Trindade - Fpolis Morro da Cruz - R\$ 5.000.000
- LT 138kV Palmitos - Mondaí - R\$ 6.000.000
- LT 138KV Ilha Norte - Ingleses - R\$ 3.500.000
- Construção de Alimentadores - R\$ 25.000.000
- Melhoria e ampliação de Redes de Distribuição - R\$ 57.000.000
- Instalação de 21 Transformadores de Força com potência nominal total de 525MVA - R\$ 26.000.000



Santa Catarina



INVESTIMENTOS PARA 2006

- **SUBESTAÇÃO DE TRANSFORMAÇÃO 138kV, A SER CONSTRUÍDA NO MACIÇO DO MORRO DA CRUZ, EM FLORIANÓPOLIS.**

VALOR ORÇADO : R\$20.000.000



*SE Florianópolis
Maciço do Morro da Cruz*

