

Associação Brasileira da Indústria Elétrica e Eletrônica

Área de GTD Geração, Transmissão e Distribuição de Energia Elétrica

Newton José Leme Duarte

07 de outubro de 2003

1

Área de GTD - ABINEE

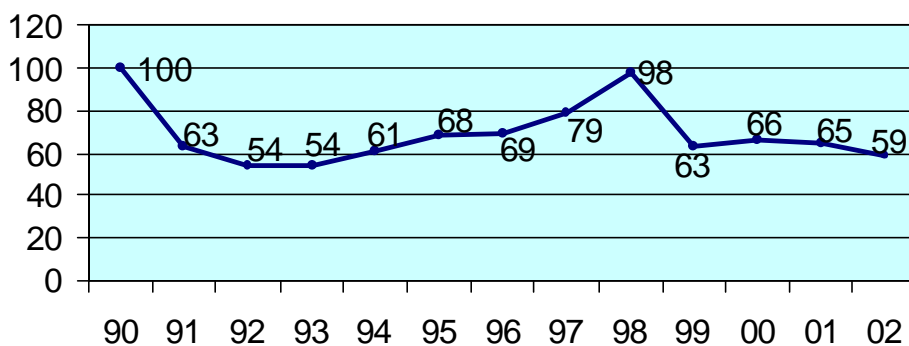
- 105 empresas associadas
- Faturamento em 2002: R\$ 5,1 bilhões
- Exportações em 2002: US\$ 170 milhões
- Importações em 2002: US\$ 279 milhões
- Empregos diretos dez/02: 24,7 mil

2

Panorama da área de GTD

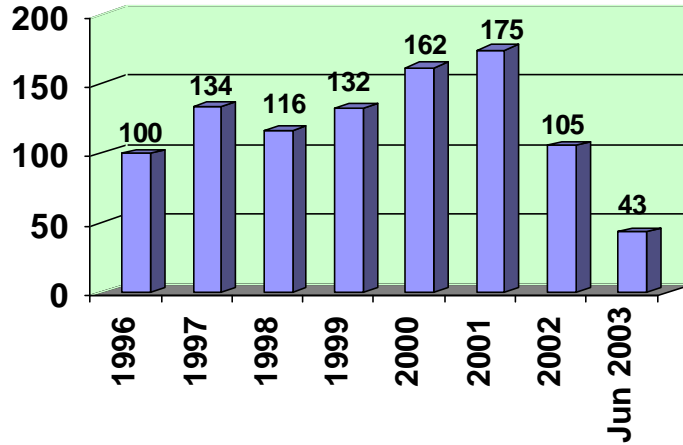
Panorama da Área

Histórico do faturamento da área (Índice dólar)



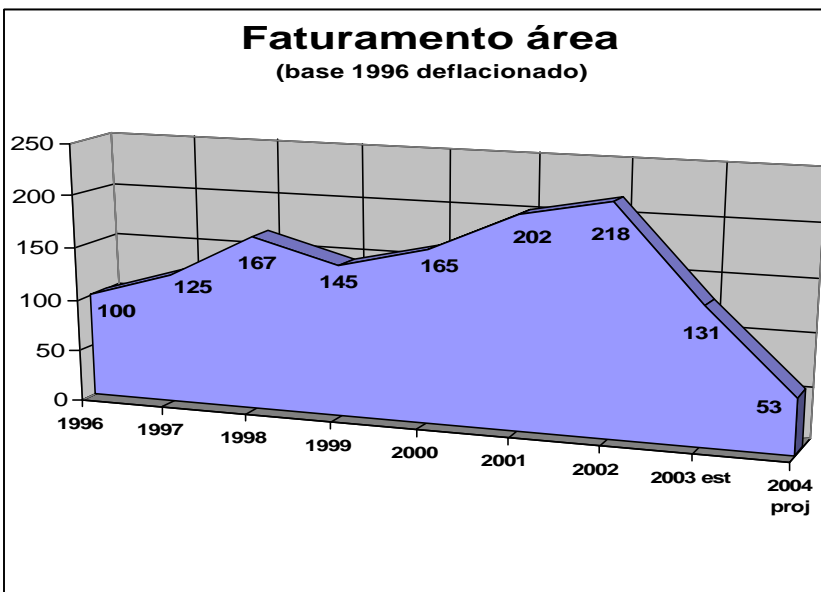
Panorama da Área

Nível de Encomendas
(base 1996)

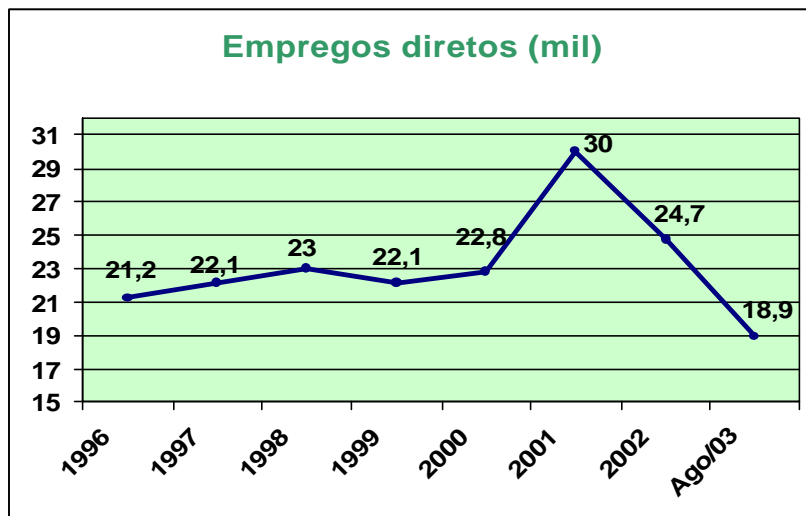


Panorama da Área

Faturamento área
(base 1996 deflacionado)



Panorama da Área



Dificuldades e Perspectivas

Dificuldades do Sistema Elétrico Nacional

- Incertezas nos investimentos em geração;
- Novas linhas de transmissão em desenvolvimento, mas ampliação da rede básica, da subtransmissão e das conexões com atrasos;

9

Usinas licitadas pela ANEEL

Período	Usinas Licitadas		Usinas em Construção	Usinas com Construção não Iniciada						
				Por Falta de Licenças		Por Falta de Financiamento		Outros Motivos		
	Unidades	MW Totais	MW Totais	(%)	MW Totais	(%)	MW Totais	(%)	MW Totais	(%)
até 1999	6	1046	909	87%	107	10%	138	13%	0	0%
2000	9	1401	487	35%	832	59%	882	63%	32	2%
2001	17	4824	119	2%	3858	80%	4333	90%	372	8%
2002	8	1584	0	0%	1524	96%	1524	96%	60	4%
Total	40	8855	1515	17%	6321	71%	6877	78%	464	5%

10

Aspectos importantes 1

- Regras claras de mercado (transmitir confiança ao investidor)
- Planejamento de médio e longo prazo
- Garantia de compra da energia gerada (viabilizar “PPA” e “project finance”)
- Tarifas adequadas (estimular investimentos privados)

Aspectos importantes 2

- Intensificar concessões /autorizações para novas usinas Hidroelétricas, Termoelétricas e Linhas de Transmissão
- Solucionar problemática do custo do gás natural importado
- Garantir a plena ocupação das fábricas de equipamentos GTD (fator de ociosidade = 50% a 60%)

Expansão do Sistema

Tipo do Empreendimento	Expansão do Sistema (2003-2005)					
	2002	2003		2004 Meta	2005 Meta	TOTAL Previsto (2003-05)
	Realizado	Meta	Realizado (Setembro)*			
Hidrelétricas	2.700	2.535	1.606	2.197	2.089	6.821
Termelétricas	1.300	4.042	806	1.419	0	5.461
Termelétricas Emergenciais	1.800	0	3	0	0	0
Nuclear	50	0	0	0	0	0
TOTAL (MW)	5.850	6.577	2.415	3.616	2.089	12.282

Investimentos Previstos (2003-05) = US\$ 10 bilhões

Fonte: ONS / ANEEL
(Relatório ONS-RE-3/169/2003: Planejamento Anual da Operação Energética - Ano 2003 - 1ª Revisão Quadrimestral)

Obs: * Fornecido pelos Relatórios de Acompanhamento Mensal da ANEEL - Versão setembro/2003.

Perspectivas 1

- Risco país e situação macroeconômica estáveis atraindo novos investidores;
- Leilões voltaram a ocorrer;
- Modelo do setor em finalização;
- Situação financeira das empresas do setor em ajuste;

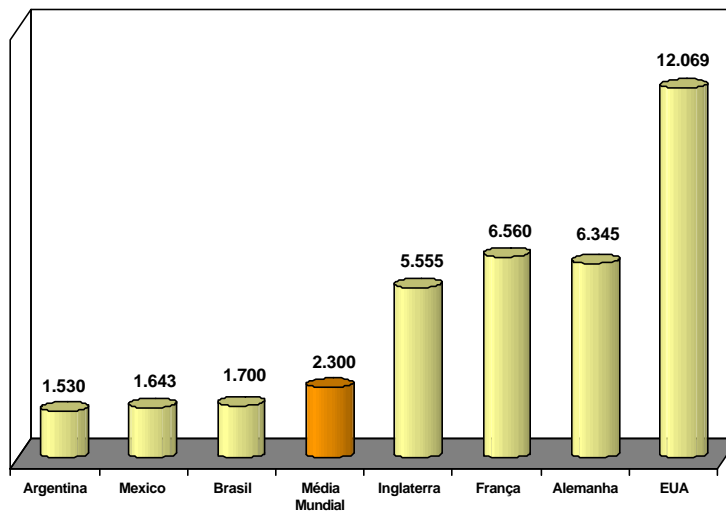
Perspectivas 2

- Programa de Universalização;
- Retomada do planejamento;
- Retomada da participação da Eletrobrás, com seu papel histórico de promotor do desenvolvimento do setor;

2004 deve trazer retomada do crescimento para o setor em níveis modestos mas de forma consistente

15

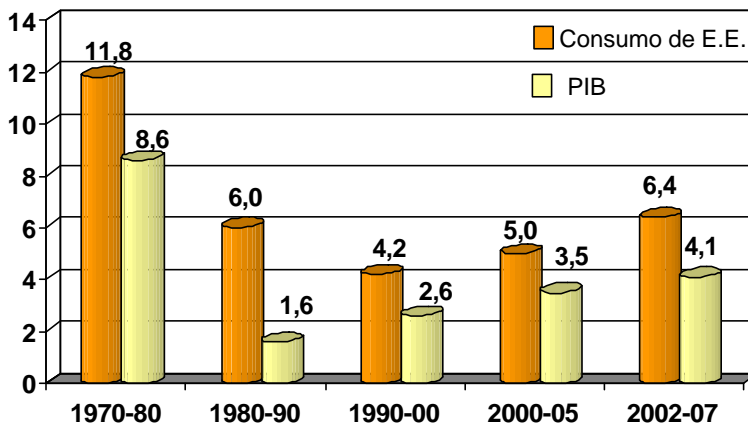
Consumo per capita de Energia Elétrica kWh/ano em 2002



16

Cenário Econômico e Consumo de En. Elétrica

crescimento médio anual %



Fonte: MME Abril 2003

17

Proposições ABINEE

- Retomada de investimentos que priorizem **pulverização de fornecimentos**, para alimentar todo o setor;
- Implementar **pré-contratos** com as indústrias para a participação nos leilões de concessão de linhas de transmissão e de geração;
- Ampliação e **reforço da rede básica** e nas Demais Instalações de Transmissão (DIT's);
- Universalização.

18