

# Avaliação da Conformidade e Mercosul

- Fórum Abinee Tec 2003 -  
São Paulo / SP

**MARCOS AURÉLIO LIMA DE OLIVEIRA**  
Gerente da Divisão de Programas de Avaliação da  
Conformidade - INMETRO

## Sinmetro - SBAC



*A atuação é orientada pela sociedade.*

## Avaliação da Conformidade - Conceituação -

A Avaliação da Conformidade é um processo **sistemizado**, com **regras pré-estabelecidas**, devidamente **acompanhado e avaliado**, de forma a propiciar adequado grau de confiança de que um produto, processo ou serviço, ou ainda um profissional, atende a **requisitos pré-estabelecidos** em normas ou regulamentos.

## Avaliação da Conformidade - Benefícios -

- ◆ Concorrência justa
- ◆ Estímulo à melhoria contínua da Qualidade
- ◆ Proteção ao consumidor
- ◆ Incremento das exportações
- ◆ Fortalecimento do mercado interno
- ◆ Agregação de valor a marcas de produtos

*Os benefícios são para todos os segmentos da sociedade.*

## Avaliação da Conformidade - Mecanismos Disponíveis -

- ◆ Certificação
  - ✓ Sistema de Gestão
  - ✓ Produto
  - ✓ Pessoal
- ◆ Declaração do Fornecedor (compulsória)
- ◆ Etiquetagem
- ◆ Inspeção

*Necessidades diferentes ➔ Mecanismos diferentes*

## Avaliação da Conformidade - Razão de Ser da Implantação de Programas de Avaliação da Conformidade -

- ◆ Saúde
- ◆ Segurança
- ◆ Meio Ambiente
- ◆ Desempenho

*A avaliação deve ter foco nos requisitos essenciais*

## - Avaliação da Conformidade -

*Conjunto de processos que tem por objetivo avaliar produtos, sistemas ou serviços em relação a normas ou regulamentos.*

- *RTQ - Regulamento Técnico da Qualidade*  
ou  
*NT - Norma Técnica*

← O que?

- *RAC - Regulamento de Avaliação da Conformidade*

← Como?

## Avaliação da Conformidade - Indicadores da Certificação -

- ◆ *Produtos Certificados Compulsoriamente* ⇔ 52
- ◆ *Produtos Certificados Voluntariamente* ⇔ 90
- ◆ *Empresas com Certificado ISO 9000* ⇔ ~ 13.000
- ◆ *Empresas com Certificado ISO 14000* ⇔ ~ 900
- ◆ *Certificação de Pessoal* ⇔ *Auditor de sistemas da qualidade*
  - ⇔ *Inspetor de soldagem*
  - ⇔ *Inspetor de ensaios não destrutivos*

*A definição das prioridades e o desenvolvimento dos Programas de AC envolver os diferentes segmentos da qualidade*

## Avaliação da Conformidade

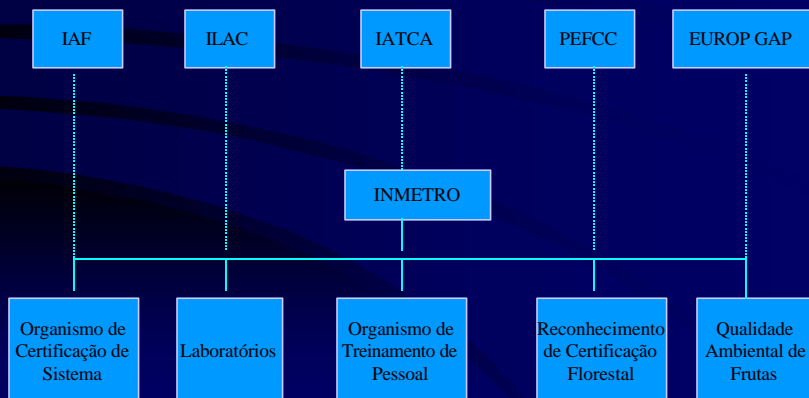
### - Exemplos de Programas de AC Voltados para a Segurança Elétrica -

- ◆ Condutores isolados com PVC, para tensões de 450/750V;
- ◆ Cabos e cordões flexíveis para tensões até 750v (NBR 13249)
- ◆ Equipamentos Elétricos para Atmosfera Explosiva
- ◆ Filtro de Prensa para Óleo Diesel
- ◆ Estabilizador de Tensão
- ◆ Equipamentos Eletrodomésticos
- ◆ Fusível tipo rolha & cartucho
- ◆ Interruptores / Plugues e tomadas
- ◆ Reator Eletromagnético e Eletrônico
- ◆ Material Elétrico de Baixa Tensão - Marcação
- ◆ Motores Elétricos Trifásicos - Etiquetagem
- ◆ Disjuntores

## Instalação Elétrica

## Avaliação da Conformidade

### - Reconhecimentos Internacionais -





## FASES DE IMPLEMENTAÇÃO

### ■ PERÍODO DE TRANSIÇÃO:

DE 26/03/91 A 31/12/94

### ■ UNIÃO ADUANEIRA:

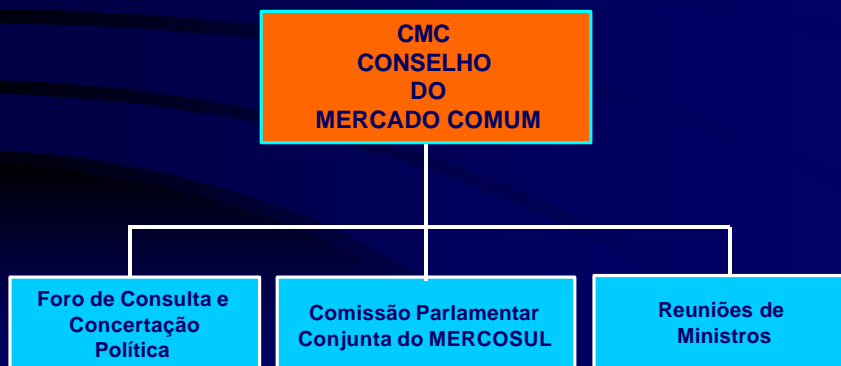
INICIOU EM 01.01.95 E TEM COMO OBJETIVO ASSENTAR AS BASES DO FUTURO MERCADO COMUM DO SUL.

### ■ CONFORMAÇÃO DO MERCADO COMUM:

É META E OBJETIVO FINAL DO TRATADO DE ASSUNÇÃO QUE SE DARÁ APÓS A CONCLUSÃO DOS TRABALHOS DA UNIÃO ADUANEIRA.

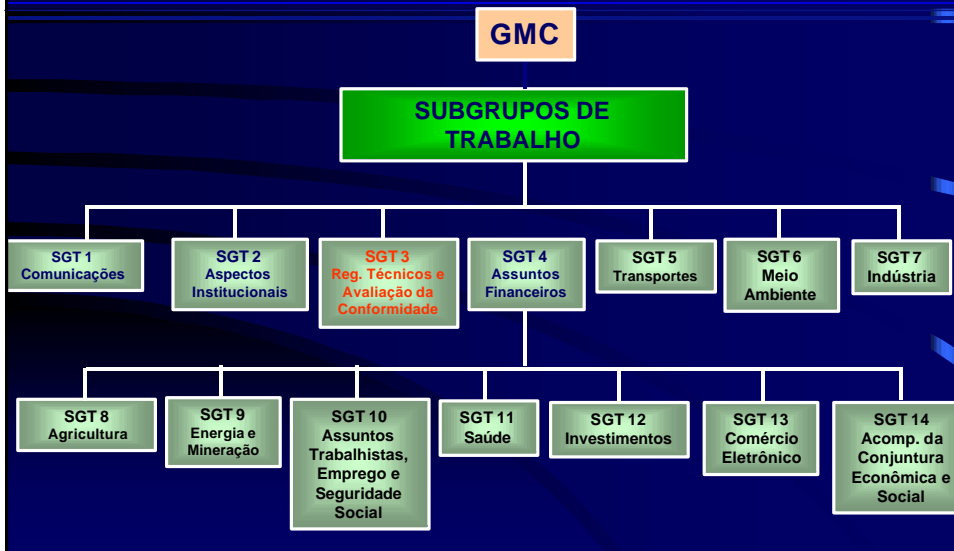
PRÁTICA DE LIVRE MOVIMENTAÇÃO DE BENS E FATORES DE PRODUÇÃO ATRAVÉS DAS FRONTEIRAS.

## ORGANOGRAMA

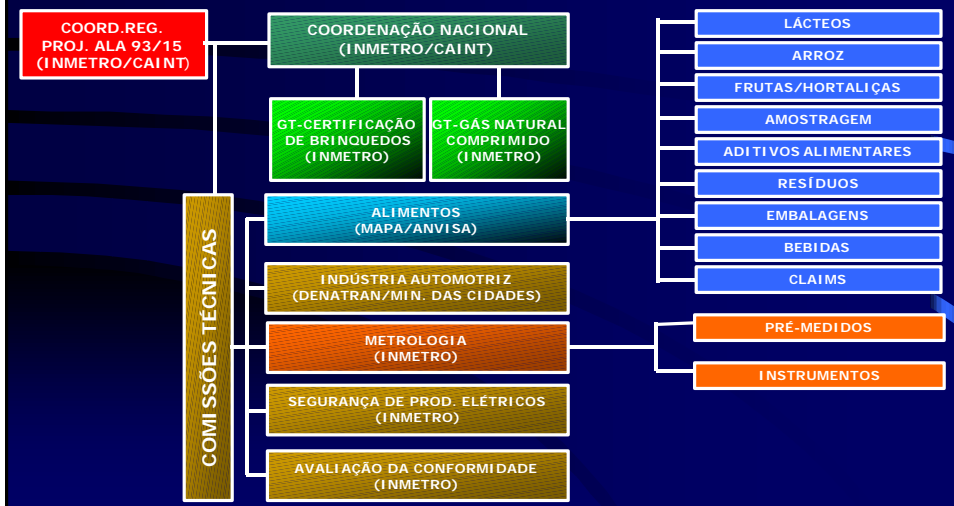


## ORGANOGRAMA





## ORGANOGRAMA SGT Nº 3/MERCOSUL





## REFERENCIAL PARA HORMONIZAÇÃO

- Acordo sobre Barreiras Técnicas ao Comércio/OMC
- Codex Alimentarius
- OIML - Organização Internacional de Metrologia Legal
- ISO - Organização Internacional de Normalização
- ONU - Organizações das Nações Unidas (WP 29)
- IEC - Comissão Internacional de Eletricidade

## Mercosu/SGT Nº 3 Regulamentos Técnicos Harmonizadas

COMISSÃO	NÃO INCORPORADO		INCORPORADO		EM PROCESSO DE INCORPORAÇÃO		TOTAL
	Quant.	%	Quant.	%	Quant.	%	
Metrologia (*)	01	03	34	92	02	05	37
Aval. da Conformidade (**)	-	-	-	-	-	-	-
Seg. de Prod. Elétricos (***)	-	-	-	-	-	-	-
Brinquedos (****)	-	-	01	100	-	-	01
Alimentos (*)	15	10	132	82	13	8	160
Ind. Automotriz (*)	-	-	28	76	09	24	37
<b>TOTAL</b>	<b>16</b>	<b>7</b>	<b>195</b>	<b>83</b>	<b>24</b>	<b>10</b>	<b>235</b>

(\*) Trabalhos iniciados em 1991

(\*\*) Comissão criada em março/98: Diversas Guias em via de aprovação, Diretrizes para RM e Glossário.

(\*\*\*) Trabalhos iniciados em março/98: Proj de RTM para Seg. de Prod. Elétricos de Baixa Tensão (em fase de conclusão).

(\*\*\*\*) Grupo de Trabalho criado em abril/97: Revisão da Res GMC nº 54/92 sobre Certificação de Brinquedos (trabalho concluído – RTM – Bicycletas de Uso Infantil)



Ministério do Desenvolvimento  
Indústria e Comércio Exterior



## Balança Comercial Brasileira Agosto 2003

	Janeiro/Agosto		Var. % 2003/02	US\$ MILHÕES FOB Part. %	
	2003	2002		2003	2002
UNIÃO EUROPÉIA	11.169	9.323	21,2	24,5	25,2
EUA (1)	11.093	9.922	13,1	24,4	26,8
ALADI	7.657	6.244	24,1	16,8	16,9
- MERCOSUL	3.272	2.077	59,4	7,2	5,6
- Argentina	2.628	1.424	86,8	5,8	3,8
- DEMAIS DA ALADI	4.385	4.167	6,5	9,6	11,3
ÁSIA	7.564	4.981	53,7	16,6	13,5
ÁFRICA	1.726	1.313	33,0	3,8	3,5
ORIENTE MÉDIO	1.591	1.274	26,4	3,5	3,4
EUROPA ORIENTAL	1.400	1.067	32,8	3,1	2,9
DEMAIS	3.310	2.902	15,4	7,3	7,8
<b>TOTAL</b>	<b>45.510</b>	<b>37.026</b>	<b>24,4</b>	<b>100,0</b>	<b>100,0</b>

Fonte: SISCOMEX.

(1) inclui Porto Rico.



Ministério do Desenvolvimento  
Indústria e Comércio Exterior



### - Contatos com o Inmetro -

- ➔ Home Page do I NMETRO  
<http://www.inmetro.gov.br>
- ➔ Central de Atendimento ao Consumidor  
0300 789 1818
- ➔ Pergunte ao I NMETRO  
[pergunte@inmetro.gov.br](mailto:pergunte@inmetro.gov.br)
- ➔ Portal do Consumidor  
[www.portaldoconsumidor.gov.br](http://www.portaldoconsumidor.gov.br)